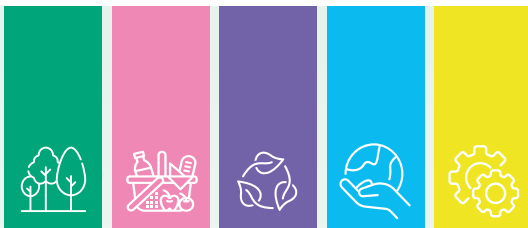


Le Conseil départemental
acteur majeur du développement durable

val
d'oise
le département



Guide des structures

d'éducation à l'environnement et au développement durable

Guide et répertoire sites naturels, industriels et urbains
en lien avec l'écologie à visiter en Val d'Oise







Guide des structures

d'éducation à l'environnement et au développement durable

Guide et répertoire sites naturels, industriels et urbains en lien avec l'écologie à visiter en Val d'Oise

Favoriser l'Education à l'Environnement et au Développement durable sur son territoire pour tous les publics est une des missions du Conseil départemental du Val d'Oise. Pour y arriver, notre collectivité s'appuie sur des structures majoritairement associatives œuvrant dans ce domaine. Ateliers scientifiques, accompagnement de projets pédagogiques, visites de sites... des actions variées et originales sont proposées par ces acteurs de l'éducation populaire professionnels de l'animation, dans le but mieux comprendre son environnement et d'imaginer ensemble des solutions en faveur d'un développement durable. Particulièrement habitués au public scolaire, les enseignants pourront les solliciter dans le cadre d'un projet pédagogique, que celui-ci porte sur l'environnement naturel ou urbain, sur les problématiques d'alimentation durable, de préservation de la biodiversité, d'économies de ressources ou encore de territoire et d'aménagement. Bonne lecture à la rencontre de futurs partenaires !

Index des structures



Nom de la structure	Biodiversité	Alimentation	Déchets-ressources	Territoire durable	Citoyenneté	Solidarité	Vivre-ensemble	Économie
1 Moulin de Pont Rû	●	●	●	●	●	●	●	
2 La SEVE (Savoirs Écologiques & Valorisations Environnementales)	●			●			●	
3 Planète Sciences Île-de-France	●	●	●	●	●			●
4 Le Bois Gourmand	●	●					●	
5 Parc naturel régional du Vexin Français	●	●	●	●	●	●	●	●
6 OPIE (Office pour les insectes et leur environnement)	●	●	●	●				
7 Ferme d'Ecaencourt	●	●	●	●	●	●	●	●
8 Fédération pour la pêche et la protection du milieu aquatique 95	●			●			●	
9 CA de Cergy-Pontoise		●	●					
10 Francas 95	●	●			●	●		●
11 Collectif La Lanterne	●	●						
12 Les Z'Herbes Folles	●	●	●	●	●	●	●	
13 FMR Recup'Design			●					
14 CAUE 95	●			●	●	●	●	
15 Maison du chauffage urbain	●		●	●				●
16 Syndicat Tri-Action			●					
17 Syndicat Emeraude			●					
18 Syndicat TRI-OR			●		●			
19 Les Petits Débrouillards	●	●	●	●	●		●	
20 Syndicat AZUR			●					
21 Asparagus - l'empreinte nature	●		●				●	
22 Pile Poil et Compagnie	●	●	●					
23 Plaine de Vie	●	●	●					
24 Inven'Terre	●	●	●	●	●		●	

	Biodiversité	Alimentation	Déchets-ressources	Territoire durable	Citoyenneté	Solidarité	Vivre-ensemble	Économie
25 La Case	●	●	●	●	●	●	●	
26 Des Cris des Villes				●	●		●	
27 LPO Île-de-France	●							
28 Surfrider Foundation Europe - Antenne de Paris	●		●		●			
29 De mon assiette à notre planète		●	●	●	●	●	●	
30 GRAINE Île-de-France	●	●	●		●	●	●	●
31 Teragir	●	●	●	●	●	●	●	●
32 Vivacités IDF				●				
33 Tous à vélo IDF			●	●	●	●	●	●
34 FRC IDF	●							
35 Connaître et Protéger la Nature de la Vallée du Sausseron (CPNVS)	●			●			●	
36 Club FACE Val d'Oise			●		●	●		
37 Agir pour la Réinsertion Sociale 95			●	●	●			●
38 Rhizome	●	●	●					
39 Semer l'avenir	●	●	●	●				●
40 A.S.A.C - Association Sportive Amicale Corot				●		●	●	
41 Les P'tits clous en Vexin			●			●	●	●
42 Expériences gourmandes		●	●	●	●		●	
43 Rencontre Ville Campagne		●		●	●		●	
44 Les Savants Fous	●	●	●	●	●	●	●	
45 Avenir Climatique				●	●		●	
46 Ecolonia	●	●	●	●	●	●	●	●
47 Ecophylle	●	●	●			●	●	
48 Groupement des agriculteurs biologiques d'Île-de-France	●	●	●	●		●	●	

Cartographie des structures et lieux de visite



PARIS (75)

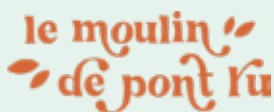
- 41 Les P'tits clous en Vexin
SERANS (60)
- 42 Expériences gourmandes
FLEURINES (60)

- 26 Des Cris des Villes
- 27 LPO Île-de-France
- 28 Surfrider Foundation
- 29 De mon assiette
à notre planète
- 30 GRAINE Île-de-France
- 31 Teragir
- 43 Rencontre
Ville Campagne
- 44 Les Savants Fous
- 45 Avenir Climatique



1 | Le Moulin Pont Rû

L'association du Moulin de Pont Rû est un tiers-lieux d'acteurs aux valeurs écologiques et humanistes qui co-crée et mettent en œuvre le projet de la transition écologique et sociale afin de créer de la valeur sur le territoire local. L'association entend innover sur les questions humanitaires, écologiques et sociétales en apportant des réponses concrètes, accessibles et locales, c'est pour cela qu'un jardin pédagogique a été mis en place, et que des projets d'extension sont en cours, pour sensibiliser aux enjeux environnementaux.



LE MOULIN PONT RÛ

2 Moulin de Pont Rû BRAY-ET-LÛ

Christiane NICOLAS

Présidente de l'association

06 24 74 82 01 / contact@moulindepontru.com

www.moulindepontru.com

PÉRIMÈTRE D'ACTION

Vexin, Départemental

PUBLIC

Primaire, collège, lycée, grand public

VISITES DE SITE

Jardin pédagogique visant à être écologiquement soutenable à Bray-et-Lû, qui comprend plusieurs axes : préserver et protéger l'environnement améliorer les sols pour y entreprendre et développer de l'agroécologie et anticiper le changement climatique vis-à-vis des usages de l'eau et de la capacité des plantes à y faire face.

EXPERTISES

- Permaculture
- Pratiques agroécologiques
- Compostage
- Reconnaissance des plantes sauvages comestibles et médicinales

ACCOMPAGNEMENTS TECHNIQUES

- Mise en place d'une plateforme de compostage, d'un jardin partagé
- Aide à la réalisation d'un coin nature : construction de nichoirs, gestion des arbres fruitiers, installation d'un poulailler...

- Art culinaire : modes de conservation des produits, saisonnalité, plantes sauvages comestibles, plantes aromatiques...

INTERVENTIONS EN CLASSE

Ateliers (une classe à la fois, 30 élèves + les encadrants) :

- d'éducation au goût
- sur les techniques de jardinage : agroécologie, compostage et lombricompostage, gestion de l'eau au potager, produire ses semences...
- de découverte des insectes
- d'identification des espèces et leurs modes de vie.

FORMATIONS

Initiation à la permaculture, assurée par un formateur détenteur d'un Certificat de Conception en Permaculture (CCP)

AUTRES PROPOSITIONS

- atelier découverte de la permaculture
- visite sensorielle du jardin (de mai à octobre)
- découverte et transformation des plantes sauvages comestibles et médicinales
- initiation au compostage
- réalisation d'œuvres éphémères de land-art

2 | La SEVE

La SEVE – Savoirs Écologiques et Valorisations Environnementales – est une association d'éducation à la biodiversité et à la permaculture, créée en 2015 par des professionnels de l'environnement. Située au cœur du Vexin français, dans la Ferme de la Cure à Sailly (78440), l'association a pour but sensibiliser à la biodiversité et de former à la permaculture tous les publics, sans restriction. Les missions de La SEVE sont :

- Éduquer, sensibiliser, informer ou former à l'environnement, à la Nature, à la biodiversité et à la permaculture sans restriction de public,
- Réhabiliter, restaurer et valoriser le patrimoine local (bâti et naturel) par les études environnementales ainsi que par des techniques vertueuses et notamment respectueuses de l'humain et plus généralement de l'environnement,
- Restaurer et valoriser les sites d'un point de vue environnemental et écologique en milieux naturels ou urbanisés,
- Accompagner l'émergence et /ou porter des activités économiques, sociales et solidaires, en lien avec le présent objet,
- Organiser des activités ou des événements en lien avec le présent objet que ce soit au siège de l'association ou sur d'autres sites.



LA SEVE

3 rue des Bonnes Joies / 78440 SAILLY

Charles PEYROUTY

Directeur de l'association

01 30 33 00 77 / contact@seve-asso.fr

www.seve-asso.fr

PÉRIMÈTRE D'ACTION

Régional

PUBLIC

Primaire, collège, lycée, grand public

VISITES DE SITE

Visite libre les samedis de 14h à 17h (mars à novembre). Visites guidées, animations à la ferme et classes vertes pour des classes sur demande.

SORTIES TERRAIN

- Sorties en espaces naturels
- Classes vertes

EXPERTISES

Permaculture ; Ingénierie écologique ; Biologie ; Jardinage ; Sciences de la Vie et de la Terre

ACCOMPAGNEMENTS DE PROJET

Co-construction de projets pédagogiques sur la biodiversité et les pratiques écologiquement durables (écoles, collèges, lycées)

ACCOMPAGNEMENTS TECHNIQUES

- Création de jardins et de potagers selon les principes de permaculture
- Création d'aménagements pour la faune et la flore

INTERVENTIONS EN CLASSE

- Ecole, collège : Animations Nature sur la biodiversité et le jardinage écologique : fabrication d'abris à insectes ou à oiseaux ; semis / plantation de végétaux...
- Lycée : Conférence-débat / Introduction à la permaculture ; Ateliers Techniques.

RESSOURCES PÉDAGOGIQUES

- Mallettes pédagogiques sur la biodiversité
- Fiches techniques sur les pratiques écologiquement durables.
- Matériel de jardinage et bricolage.
- Graines et production de plants.

FORMATIONS

Formations en permaculture pour tous les publics.



3 | Planète Sciences

Planète Sciences Île-de-France est une association loi 1901 à but non lucratif qui propose des activités d'animation de jeunesse et d'éducation populaire dans le domaine des sciences et techniques.

Ses principes éducatifs se basent sur la pédagogie de projet et la démarche expérimentale. Définir et monter son projet d'expérimentation en équipe, le faire aboutir puis en faire connaître les résultats, telle est la méthode proposée aux jeunes, rendus acteurs de leurs projets.

Ses activités gravitent autour de multiples thématiques, dont l'environnement et le développement durable. L'association intervient dans tous les cadres d'activités pratiqués par les jeunes pour mettre en place des actions de sensibilisation, d'initiation ou d'approfondissement, en fonction des besoins. Ses salles de découverte peuvent être animées sur le site de l'Aérodrome Paris-Villaroche.



PLANÈTE SCIENCES ÎLE-DE-FRANCE

Aérodrome Paris/Villaroche Bât A01 Villaroche Nord
77550 LIMOGES-FOURCHES

Tiffany TEXEIRA DE SOUZA

Coordinatrice-pédagogique et technique / 01 64 81 20 40
tiffany.texeira-de-souza@planete-sciences.org
www.planete-sciences.org/iledefrance

PÉRIMÈTRE D'ACTION

Régional

PUBLIC

Primaire, collège, lycée, grand public

VISITES DE SITE

À la demande, pour l'accompagnement d'un projet.

SORTIES TERRAIN

À la demande : Rallye, lecture de paysage, observations, enquête...

EXPERTISES

Réaliser un diagnostic de l'environnement immédiat, sur la thématique de la biodiversité et plus particulièrement la Trame Verte et Bleue

FORMATIONS

À la demande : Des formations sont organisées pour les animateurs, les éducateurs et les enseignants.

ACCOMPAGNEMENTS DE PROJET

Accompagnement à la carte, une fois le diagnostic établi, aide à la mise en place d'actions concrètes pour agir positivement sur son environnement. Ex : étude sur des espèces menacées pour voir si elles sont présentes ou non (observations, analyses des résultats d'études, conception d'outils pour favoriser leur présence)

INTERVENTIONS EN CLASSE

- Animation de parcours sur les thèmes de la biodiversité, de l'eau, des énergies renouvelables et du changement climatique.
- Animation de expositions et ateliers scientifiques sur ces thèmes.

RESSOURCES PÉDAGOGIQUES

- Réseau Planète Sciences : Salles de découvertes / Modules Sur la Route des Sciences (SRS) / Malle sur les énergies renouvelables
- Réseau Ecole et Nature : Malle Rouletaboule / Malle Ricochets

4 | Le Bois Gourmand

Le Bois gourmand est une association qui propose une expérience de permaculture par l'observation de la nature, des plantes sauvages, des écosystèmes et des sols. Dans un esprit de partage de savoirs, elle accueille du public (famille, scolaire) sur un terrain de 4000 m² situé à Théméricourt, sur des animations autour du potager, des plantes sauvages comestibles et médicinales, de la compréhension des écosystèmes, de la peinture à l'encre végétale... Les animateurs peuvent également faire des interventions extérieures sur d'autres sites (scolaire, communes, évènements...).



ASSOCIATION LE BOIS GOURMAND

RUE DU PONT AU BOIS / 99450 THEMERICOURT

Sophie PAILLA

Guide Composteur/ Secrétaire

06 80 35 98 44 / sophie@potagiste.fr

  le bois gourmand

PÉRIMÈTRE D'ACTION

Vexin et agglomération de Cergy-Pontoise

PUBLIC

Primaire, collège, lycée, grand public

VISITES DE SITE

Accueil de groupes (30 pers. maximum) sur un terrain de 4000 m² situé à Théméricourt : découverte de la permaculture, des écosystèmes, de la biodiversité, des plantes sauvages comestibles et médicinales, de la vie du sol.

SORTIES TERRAIN

- Balade découverte des plantes sauvages
- Randonnée avec jeu de piste sur les plantes sauvages faisant suite à une animation en classe

EXPERTISES

- Suivi de l'évolution du terrain à l'aide des plantes bio-indicatrices
- Introduction aux bases de la Permaculture

ACCOMPAGNEMENTS TECHNIQUES

- Installation de potagers en permaculture en milieu scolaire (accompagnement ou gestion directe)
- Installation sur place d'un compost ou d'un système de dégradation en anaérobie (bokashi)

INTERVENTIONS EN CLASSE

- Création d'un herbier
- Observation de la vie du sol au microscope
- Les principes de la dégradation de la matière organique en aérobie (compost) et en anaérobie (bokashi)
- Peinture à l'encre végétale

RESSOURCES PÉDAGOGIQUES

- Autour des plantes sauvages : loto, « questions pour un champion », jeu de reconnaissance à l'aide de planches
- Quizz sur la permaculture, sur la vie du sol et sur l'alimentation

FORMATIONS

Formation sur le thème des plantes sauvages

AUTRES PROPOSITIONS

Conférences, aménagements (mare, constructions, plantations, recherche de l'eau)



5 | Parc naturel régional du Vexin Français

Le Parc naturel régional du Vexin français accueille les établissements scolaires de la Région Île-de-France au musée du Vexin français et accompagne les projets des établissements scolaires des communes du Parc et des communes limitrophes.



PARC NATUREL RÉGIONAL DU VEXIN FRANÇAIS

Maison du Parc / 99450 THEMERICOURT

01 34 48 66 10 / contact@pnr-vexin-francais.fr
www.pnr-vexin-francais.fr

PÉRIMÈTRE D'ACTION

- Régional pour le musée du Vexin français
- Communes du Parc et des villes portes pour les projets scolaires

PUBLIC

Primaire, collège, lycée, grand public

VISITES DE SITE

Le musée du Vexin français à la maison du Parc (Théméricourt) qui présente une exposition permanente, sur les composantes géographiques, historiques et patrimoniales du territoire et des expositions temporaires sur les enjeux de l'environnement et le développement durable

SORTIES TERRAIN

- Rallye découverte
- Découverte sensible et sensorielle
- Suivis scientifiques d'habitats et d'espèces animales ou végétales
- Rencontre de professionnels
- Lecture du patrimoine bâti
- Découverte du monde agricole

EXPERTISES

- Connaissances approfondies du territoire, de ses enjeux et des acteurs.
- Label Pays d'Art et d'Histoire sur le territoire

FORMATIONS

Sur différentes thématiques pour les enseignants et les éco délégués

ACCOMPAGNEMENTS DE PROJET

- Accompagnement selon une approche scientifique, ludique ou sensorielle, pour aboutir à des actions concrètes en faveur de la protection de la nature (plantation haie, refuge pour la faune...) ou à une valorisation par un spectacle ou une exposition.
- Développement d'actions en direction des éco-délégués.
- Uniquement pour les écoles du territoire du Parc (classes de cycle 2 et 3) :
- accompagnement dans la mise en place d'aires terrestres éducatives (ATE),
- classe Art d'Eco : accompagnement de séjours artistiques avec l'association la Source-Villanceaux à l'écosite de Villanceaux.

INTERVENTIONS EN CLASSE

- Ateliers scientifiques
- Débats et jeux de rôle
- Rencontre de professionnels (agriculteurs, paysagiste, urbaniste...)

RESSOURCES PÉDAGOGIQUES

- livres, CD-Rom, DVD.
- Mallettes pédagogiques : La malle Ricochet, Le futur c'est nous, l'alimentation, la boîte à bâtir, la malle rouletaboule.
- Expositions en prêt: Tribulations d'une goutte d'eau, L'école dans le Vexin français dans les années 1960, Promenons-nous dans le bois, Hector l'arbre mort

6 | OPIE

L'Office pour les insectes et leur environnement (Opie) est une association spécialisée dans la connaissance et la sauvegarde des insectes. Les études naturalistes, l'information et l'éducation à l'environnement sont ses leviers d'actions.

Depuis 1969, l'Opie s'adresse à tous les publics :

- débutants : information, sensibilisation et éducation à l'environnement centrées sur les insectes.
 - amateurs : ateliers, rassemblements et sciences participatives.
 - amateurs éclairés et professionnels : formations, études et expertises entomologiques.
- Ces activités et la revue trimestrielle *Insectes*, créent des liens entre ces publics. Vous pouvez aussi venir nous voir à la Maison des insectes, un lieu de rencontre avec les petites bêtes vivantes !



OPIE BP30 78041 GUYANCOURT CEDEX
MAISON DES INSECTES 718 avenue du docteur
 Marcel Touboul / 78955 CARRIÈRES-SOUS-POISSY

Maxime HABERT et Antoine NIDA

Animateurs en entomologie
 06 07 08 78 01 / 06 38 11 31 66 / animation@insectes.org
www.insectes.org

PÉRIMÈTRE D'ACTION

National

PUBLIC

Primaire, collège, lycée, grand public

VISITES DE SITE

Maison des insectes : rencontre avec les insectes vivants, ateliers de découverte sur l'entomologie.

Entrée individuelle entre 4 et 7 €

Tarif pour un groupe de 30 personnes

maximum : 180€ + 30€ d'adhésion

(en semaine)

SORTIES TERRAIN

- Sorties natures pour découvrir le monde des insectes (bête de la mare, des forêts, initiation aux sciences participatives...)
- Possibilité d'autres sorties natures sur des thématiques plus précises (odonates, hyménoptères...)

EXPERTISES

Nous avons la possibilité de proposer des sorties natures sur des thématiques plus précises (odonates, hyménoptères...)

ACCOMPAGNEMENTS TECHNIQUES

Accompagnement du public dans la fabrication et l'installation d'un hôtel à abeilles

INTERVENTIONS EN CLASSE

Nous nous déplaçons aussi dans les établissements pour aller à la rencontre du public directement. Au programme : ateliers participatifs en classe toute l'année, sortie nature, rallye nature...

RESSOURCES PÉDAGOGIQUES

- Insectes vivants
- Jeux participatifs
- Figurines
- Vidéo Opie Tivi

FORMATIONS

Formations possibles pour concevoir des outils pédagogiques



7 | Ferme d'Écancourt

La Ferme d'Écancourt associe un contexte agricole (avec des animaux de race en conservation ou à faible effectif) en ville et des actions de sensibilisation à des actions plus respectueuses de l'environnement.

Elle propose des expériences en vue de faire évoluer les comportements des actuels et futurs citoyens sur l'écologie et le développement durable. Il s'agit d'expérimenter, d'éveiller la curiosité, et de favoriser l'autonomie des enfants, jeunes ou adultes. Apprendre par la pratique permet une responsabilisation des personnes et de vivre ensemble des expériences réussies.

Elle accueille des groupes d'établissements scolaires, de centres de loisirs, de structures pour des publics handicapés ou avec des troubles psychiques, des jeunes en situation de décrochage scolaire, des familles. Depuis près de 40 ans, plus de 20 000 personnes/an participent à des animations à la ferme ou en extérieur.



FERME D'ÉCANCOURT

Cour du mûrier / 95280 JOUY-LE-MOUTIER

Gaëtan DHEILLY

Coordinateur Education à l'environnement et développement durable

01 34 21 17 91 / fermeecancourt.contact@gmail.com

www.ferme.ecancourt.fr   ferme.ecancourt

PÉRIMÈTRE D'ACTION

Val d'Oise et départements limitrophes

PUBLIC

Primaire, collège, lycée, grand public



VISITES DE SITE

Séjour à la ferme à Jouy-Le-Moutier, sur une thématique précise (le monde animal et agricole, l'alimentation, le monde sauvage,...) ou non, dont la durée est à définir avec les intéressés

ACCOMPAGNEMENTS DE PROJET

Accompagnement à la création d'un coin nature (potager, zone de friches, mare...) à la ferme ou dans l'établissement scolaire

INTERVENTIONS EN CLASSE

Accueil d'un poulailler pédagogique dans votre établissement sur une période de 6 à 8 semaines avec au minimum 3 animations pour aborder le recyclage et la gestion des déchets verts mais aussi le cycle de vie de la poule et la reproduction

8 | Fédération du Val d'Oise pour la pêche et la protection du milieu aquatique

La fédération de pêche et de protection du milieu aquatique du Val d'Oise est une association loi 1901 reconnue d'utilité publique. Elle fédère 17 Associations Agréées pour la Pêche et la Protection du Milieu Aquatique (AAPPMA) dans le département du Val d'Oise. En plus des missions d'organisation et de surveillance du loisir pêche, la fédération est chargée de la préservation des milieux aquatiques et de la biodiversité. De plus, elle sensibilise à l'environnement grâce à des actions éducatives. Ainsi, tout au long de l'année, des professionnels et des bénévoles transmettent leurs valeurs aux plus jeunes et forment les éco-citoyens de demain. Chaque année, des centaines d'enfants du Val d'Oise découvrent les milieux aquatiques via des initiations à la pratique de la pêche, l'étude de la vie au bord de l'eau ou des études en classe.



FÉDÉRATION DÉPARTEMENTALE PÊCHE 95

28 rue du Général de Gaulle
95810 GRISY-LES-PLATRES

Adeline CORBEL Coordinatrice technique
01 30 39 94 56 / a.corbel@pecheurs95.fr
www.peche95.fr

PÉRIMÈTRE D'ACTION

Départemental

PUBLIC

Primaire, collègue, lycée, grand public

VISITES DE SITE

Visites d'une zone humide pédagogique, les étangs du moulin de Noisement à Chars

EXPERTISES

Gestion des milieux aquatiques et connaissance de chaque espèce piscicole présente dans le département

INTERVENTIONS EN CLASSE

- Présentation du cycle de l'eau domestique
- Présentation du cycle de l'eau naturel
- Découverte des habitants des milieux aquatiques (poissons, plantes, invertébrés ...)
- Présentation des impacts de l'homme sur les Milieux Aquatiques

SORTIES TERRAIN

- Sortie nature
- Découverte des milieux aquatiques (mares, étang, rivières) et de leur biodiversité
- Initiation pêche pour les scolaires et les périscolaires
- Atelier Pêche Nature : découvrir la pêche pour le grand public

ACCOMPAGNEMENTS TECHNIQUES

- Création de noselières, entretien des berges, aménagement légers de ruisseaux
- Accompagnement technique sur la conception de mares

RESSOURCES PÉDAGOGIQUES

- Matériel de pêche et d'observation
- Sept panneaux déroulants pédagogiques (cycles de l'eau, invertébrés, biologie du poisson, bassin versant, faune et flore aquatique, structures associatives de la pêche)
- Deux livrets pédagogiques : Eau – Biodiversité aquatique
- Panneau magnétique d'un bassin versant et ses magnets
- Animateurs diplômés



9 | CA de Cergy-Pontoise

Dans le cadre de sa compétence « gestion des déchets », la Communauté d'agglomération de Cergy-Pontoise est inscrite dans une démarche de réduction des déchets (lutte contre le gaspillage alimentaire, compostage des déchets fermentescibles, réemploi) et d'amélioration de la qualité du tri.

Elle dispose à cet effet d'une équipe d'éco-ambassadeurs (5 agents) susceptibles d'intervenir auprès des différents publics afin d'accompagner les projets d'éducation à l'éco-citoyenneté, plus particulièrement sur la thématique des déchets.



COMMUNAUTÉ D'AGGLOMÉRATION DE CERGY-PONTOISE

Parvis de la préfecture / 95000 CERGY

Julie CHAUVIN

Responsable service Prévention & Mobilisation du territoire

DIRECTION DÉCHETS ET PROPRETÉ URBAINE

01 34 41 91 43 / contactdechets@cergypontoise.fr

www.cergypontoise.fr

PÉRIMÈTRE D'ACTION

Local

PUBLIC

Primaire, collège, lycée, grand public

VISITES DE SITE

Visite de centre de tri et de valorisation à Saint-Ouen-l'Aumône : gratuit, sur rendez-vous, modalités à convenir lors de la prise de contact

SORTIES TERRAIN

Visite de sites de compostage collectif

EXPERTISES

Indicateurs déchets, impacts de la gestion des déchets sur le cadre de vie et l'environnement

ACCOMPAGNEMENTS DE PROJET

Mise en place du tri des déchets, mise en place de composteurs, accompagnement sur les projets de lutte contre le gaspillage alimentaire, réduction des déchets, défi zéro déchets...

ACCOMPAGNEMENTS TECHNIQUES

Fourniture et installation des équipements pour le compostage / fourniture, livraison pour le tri des déchets

INTERVENTIONS EN CLASSE

Partage de méthodologies, utilisation de jeux ou création d'ateliers adaptés au projet

FORMATIONS

- Formation à la gestion et réduction des déchets pour les publics relais (délégués, conseils citoyens, animateurs...).
- Formation au compostage pour tout public, enfants.
- Formation aux référents de composteurs collectifs

AUTRES PROPOSITIONS

- Mise à disposition d'outils de communication et outils pédagogiques
- Nos interventions se co-construisent avec les porteurs du projet. Selon les objectifs et le contexte, les propositions sont adaptées, y compris pour le développement de nouveaux modes de faire.

10 | Francas 95

Depuis 80 ans, Les Francas s'attachent à favoriser dès l'enfance le développement de la personne, dans sa dimension individuelle et dans sa dimension sociale. Mouvement d'éducation populaire, les Francas fondent leur action sur des valeurs, véritables repères de sens pour agir dans la société et sur tous les temps éducatifs. Considérant par ailleurs que l'éducation est l'affaire de tous et toutes, ils s'attachent à mobiliser des acteurs concernés dans leur diversité et la société civile dans son ensemble, aux côtés des pouvoirs publics, pour construire des politiques éducatives en France, en Europe et dans le monde, à la hauteur des enjeux de société. Pour les Francas, agir en direction de l'enfance et participer à l'éducation par l'action éducative impose d'exprimer au préalable l'idée qu'ils se font de l'humain, de ses relations aux autres et à ses environnements.



FRANCAS 95
10 avenue du jour, locaux associatifs de la Lanterne
95800 CERGY-ST-CHRISTOPHE

Basile ROBINEAU
Animateur départemental
01 30 73 52 08 / citoyennete.francas95@orange.fr
[f francasenidf](https://www.facebook.com/francasenidf)

PÉRIMÈTRE D'ACTION

Départemental

PUBLIC

Primaire, collège, lycée

SORTIES TERRAIN

- Rallye découverte du patrimoine naturel
- Balade de collecte d'éléments végétaux
- Observations des insectes
- Land'art

EXPERTISES

Impacts de l'Éducation sur les comportements quotidiens

ACCOMPAGNEMENTS DE PROJET

- Accompagnement au label E3D-21
- Accompagnement au concours "Jeunes Reporters pour l'Environnement"

ACCOMPAGNEMENTS TECHNIQUES

A voir selon les projets d'établissements

INTERVENTIONS EN CLASSE

- Accompagnement à la mise en place de potager
- Ateliers autour de l'eau et des énergies
- Ateliers sur l'alimentation et la santé
- Ateliers-philo
- Fabrication d'hôtels à insectes et nichoirs

RESSOURCES PÉDAGOGIQUES

Plus de 50 ressources pédagogiques disponibles en prêt : livres, jeux de société, CD-roms, kits pédagogiques, ... (eau, air, faune et flore, déchets ...)

FORMATIONS

A voir selon les projets d'établissements

AUTRES PROPOSITIONS

Les Francas sont relais départemental pour les "Eco-écoles", "Eco-collèges" et "Eco-lycées"



11 | Collectif La Lanterne

La Lanterne est un collectif « agricole », réunissant les compétences de 5 associations cergysoises œuvrant dans les champs artistique, culturel et agroécologique. Depuis 2021, il contribue à accompagner la transition écologique dans le quartier Axe Majeur-Horloge, à Cergy à travers :

- la gestion et l'animation d'une serre-pépinière biologique et d'une grainothèque de quartier, situées dans le quartier Axe Majeur-Horloge à Cergy. Les plants de légumes, fleurs, aromatiques et fruits produits dans la serre-pépinière sont distribués, à titre gratuit, aux habitants (individus et collectifs) du quartier,
- la mise en place d'ateliers pédagogiques (agroécologiques et artistiques) à la serre-pépinière mais également en milieu scolaire et en pieds d'immeubles,
- l'organisation d'événements festifs fédérateurs et conviviaux.



COLLECTIF LA LANTERNE

2 avenue du jour / 95000 CERGY

Elise GARCIA

Coordinatrice

06 95 04 28 66

contact@collectif-la-lanterne.org

PÉRIMÈTRE D'ACTION

Agglomération de Cergy-Pontoise

PUBLIC

Primaire, collège, lycée, grand public

VISITES DE SITE

Accueil et visites de la serre-pépinière biologique de quartier au cours desquelles différents ateliers pédagogiques peuvent être proposés : semis, bouturage, compostage, hôtels à insectes, alimentation-santé, les semences paysannes, ainsi que des ateliers créatifs et artistiques variés.

EXPERTISES

Biodiversité, action culturelle

INTERVENTIONS EN CLASSE

Ateliers biodiversité et ateliers artistiques (théâtre, arts plastiques, écriture créative, etc.) autour des enjeux écologiques.

AUTRES PROPOSITIONS

Théâtre-forum avec la compagnie Art et prémices, membre du Collectif La Lanterne.

12 | Les Z'herbes Folles

"Les Z'Herbes Folles" assure la gestion de la ferme pédagogique de Pontoise. Elle fait de cet espace, niché dans le parc arboré du château de Marcouville, un lieu de vie inclusif, où chacun apprend de l'autre, grâce à l'animal formidable médiateur. L'équipe professionnelle pluridisciplinaire de l'association accueille les publics de la petite enfance aux personnes vieillissantes. En s'appuyant sur les pédagogies alternatives, elle accompagne les élèves des écoles, collèges, lycées dans la découverte de leur environnement, dans le développement de savoirs, savoir-faire et savoir-être. Pour cela elle dispose d'un potager pédagogique géré selon les principes de la permaculture, un rucher pédagogique et une ferme d'animation. Les actions peuvent être également menées au sein des établissements scolaires.



LES Z'HERBES FOLLES FERME PÉDAGOGIQUE DE PONTOISE / 2 rue des pâtis / 95300 PONTOISE

Juliette JACQUOT

Coordinatrice animatrice
spécialisée en Ferme Pédagogique
01 30 32 03 72 / leszherbesfolles@gmail.com
www.fermepedagogiquedepontoise.fr

PÉRIMÈTRE D'ACTION

Régional

PUBLIC

Primaire, collège, lycée, grand public

VISITES DE SITE

Ferme pédagogique de Pontoise : découverte des animaux de la ferme, pour la plupart issus de races françaises à faible effectif (programme de conservation), potager pédagogique (permaculture), rucher pédagogique. Ateliers "ferme" et "Nature" : par exemple sur la reproduction des animaux, les régimes alimentaires, la biodiversité, l'arbre...

Ateliers payants en semaine pour les groupes.

Visite libre et gratuite le week-end et les jours fériés après-midi.

Parking gratuit sur place, proximité gare SNCF Pontoise.

EXPERTISES

Relation Homme-Animal

ACCOMPAGNEMENTS TECHNIQUES

Création d'un rucher, installation d'une ferme pédagogique

ACCOMPAGNEMENTS DE PROJET

Mise en place de rucher pédagogique, installation d'animaux pour l'entretien des espaces verts des établissements et création de lien social au sein de l'établissement

INTERVENTIONS EN CLASSE

Ateliers s'appuyant sur une approche sensible de la Nature au travers de supports variés tel le conte, le jeu, la sollicitation sensorielle, les échanges

RESSOURCES PÉDAGOGIQUES

Les animaux de la Ferme et leur environnement. Personnes-ressources : BPJEPS Loisirs tous publics, Diplôme Universitaire de la Relation d'Aide par la Médiation Animale, Educatrice Jeunes Enfants, Technicien Agricole

FORMATIONS

"Pratique de la médiation Animale en Ferme Pédagogique" et "Initiation aux techniques d'élevage en Ferme Pédagogique" pour les adultes porteurs de projets dans ces domaines



13 | FMR Récup'Design

L'association FMR Récup'Design est une structure du réemploi qui redonne vie à des matières récupérées, délaissées, patinées, vouées à être jetées et donc éliminées. FMR développe ses activités autour du réemploi, de la transformation ou du détournement de la matière, en particulier des supports de communication ou des chutes de production textiles, par l'animation, la formation et la fabrication artisanale.



FMR RECUP'DESIGN

7 place du petit martroy / 95300 PONTOISE

Alexis PASQUAL

Trésorier

06 64 29 59 19 / contact@fmr-recupdesign.fr

www.fmr-recupdesign.fr

PÉRIMÈTRE D'ACTION

Départemental

PUBLIC

Primaire, collège, lycée, grand public

ACCOMPAGNEMENTS DE PROJET

Aide à la création d'une recyclerie créative au sein de l'établissement, avec les étapes suivantes :

1. réalisation d'un diagnostic des déchets de l'établissement
2. création d'une matière rêthèque
3. mise à disposition d'outils pédagogiques pour la mise en place d'ateliers de recyclage créatif (il est possible de mener une étape seulement)

INTERVENTIONS EN CLASSE

- Ateliers de recyclage créatif et/ou artistique, ludiques et originaux
- Réemploi et recyclage du papier, carton, textile, bois et bâche publicitaire
- Fabrication d'objets individuellement ou en commun. À définir avec l'association.

RESSOURCES PÉDAGOGIQUES

- Fiches pédagogiques (tutoriels de recyclage créatif). Edition et impression sur commande.
- Fascicule pédagogique comprenant toutes les fiches pédagogiques, inclus dans la formation.

FORMATIONS

Formation au recyclage créatif pour professionnels de l'enfance et/ou de l'animation.



14 | CAUE 95

Le Conseil d'Architecture, d'urbanisme et de l'environnement (CAUE) du Val d'Oise est une association départementale qui assure des missions de service public pour la promotion et le développement de la qualité architecturale, urbaine et environnementale. Il mène des actions de conseil, de formation, d'information et de sensibilisation destinées à des publics divers.

Le CAUE du Val d'Oise a développé et créé des outils et des savoir-faire, offrant au jeune public des clés de lecture et de compréhension des différentes dimensions de son cadre de vie.

Chaque année, il propose, sur les temps scolaires et périscolaires, des ateliers de sensibilisation à l'architecture et à la ville destinés au jeune public. Les ateliers éducatifs du CAUE accompagnent enseignants, centre de loisirs et acteurs locaux, au montage d'ateliers éducatifs.

Le CAUE du Val d'Oise engage également des réflexions autour de la transformation des espaces de récréation en cours OASIS.



CAUE 95

CAUE 95

rue des deux ponts / 95300 PONTOISE

Charlotte LUTHRINGER

Directrice adjointe - architecte

01 30 38 68 68 / charlotte.luthringer@caue95.org

www.caue95.org

PÉRIMÈTRE D'ACTION

Départemental

PUBLIC

Primaire, collège, lycée, grand public

SORTIES TERRAIN

Le CAUE 95 propose des visites, parcours enquête, lecture de paysage sur mesure : espace naturel, visite urbaine, visite architecturale...

ACCOMPAGNEMENTS DE PROJET

- Création de liens entre parcours artistique et cadre de vie (architecture, urbanisme et environnement)
- Transformation des espaces de récréation en « cours végétale, inclusive, sportive, studieuse et ludique »

INTERVENTIONS EN CLASSE

Accompagnement d'ateliers de sensibilisation à l'architecture écologique et à l'urbanisme durable : parcours enquête, réalisation de maquette, travail sur la ville utopique, réflexion autour de l'éco-construction, sensibilisation et réflexion autour de la transformation des cours des collèges

RESSOURCES PÉDAGOGIQUES

- "Tuto archi rigolo" : activités clés en main pour découvrir l'architecture et la ville chez soi et en famille proposant des techniques variées: "Fabrique ta maison écologique", "Imagine ta rue", "croque la ville depuis ta fenêtre", "Masque de façade", disponibles en ligne www.caue95.org/sensibiliser/jeune-public/les-tutos-archi-rigolos-du-caue-95
- Portail ressource "cours OASIS" : www.s-pass.org/fr/portail/549/index.html

15 | Maison du chauffage urbain

La Maison du chauffage urbain de Cenergy est un bâtiment pédagogique localisé à la chaufferie des Bellevues à Saint-Ouen-l'Aumône. Le réseau de chauffage urbain de la Communauté d'agglomération de Cergy-Pontoise est l'un des plus grands réseaux de chaleur de France, il s'étend sur 60 km et permet de chauffer plus de 80 000 personnes. La Maison du chauffage urbain a pour objectif de sensibiliser le grand public et les scolaires aux enjeux des réseaux de chauffage urbains alimentés par des énergies locales et renouvelables. A l'intérieur du bâtiment, les visiteurs découvriront l'histoire du réseau et de ses énergies ou encore s'immergeront au cœur de la chaufferie biomasse grâce à des ateliers ludiques et interactifs. Enfin, accompagnés par l'équipe de Cenergy, les visiteurs accéderont à un parcours pédagogique localisé dans la chaufferie.



MAISON DU CHAUFFAGE URBAIN

1 rue du Gros Murger / 95310 SAINT-OUEN-L'AUMÔNE

Vanessa ICART

Ambassadrice réseau

vanessa.icart@groupe-coniance.fr

08 09 10 00 27 / 06 07 59 89 89

www.cenergy.fr/espace-pedagogique/demande-de-visite

PÉRIMÈTRE D'ACTION

Régional

PUBLIC

Collège, lycée, grand public

VISITES DE SITE

Visite de l'intérieur du bâtiment pédagogique et de la chaufferie des Bellevues : gratuit, sur rendez-vous, modalités à convenir lors de la prise de contact. Pour la visite de la chaufferie, qui est un site industriel, les visites scolaires sont organisées à partir de la classe de 3^e.

VOS EXPERTISES

- Réseaux de chauffage urbain
- Énergies renouvelables

RESSOURCES PÉDAGOGIQUES

- Site internet : mise à disposition du contenu des ateliers
- Chaîne YouTube : plusieurs vidéos pédagogiques sur le fonctionnement du réseau de chaleur





16 | Tri-Action

Tri-Action est le service public en charge de la collecte et du traitement des déchets ménagers et assimilés de 9 communes du Val d'Oise (121 000 habitants). Il a également un rôle de sensibilisation auprès du grand public sur le tri et sur la réduction des déchets (réparation, compostage...).



SYNDICAT TRI-ACTION

ZI, Rue de Pierrelaye / 95550 BESSANCOURT

Betty LELOUVIER

Conseillère du tri

01 34 18 30 14

animationsetconseils@syndicat-tri-action.fr

syndicat-tri-action.fr

PÉRIMÈTRE D'ACTION

9 communes : Auvers-sur-Oise, Beauchamp, Bessancourt, Frépillon, Herblay-sur-Seine, Méry-sur-Oise, Pierrelaye, Saint-Leu-la-Fonêt et Taverny.

PUBLIC

Primaire, collège, lycée, grand public

EXPERTISES

Tri des déchets : comment trier, comment sont traités les déchets... / comment composter

ACCOMPAGNEMENTS DE PROJET

- mise en place du tri des papiers, et des emballages (bac jaune)
- mise en place du compostage pédagogique ou de restauration,
- possibilité d'accompagner sur d'autres thématiques : réparation, réemploi, lutte contre le gaspillage alimentaire...

ACCOMPAGNEMENTS TECHNIQUES

Installation de composteurs

INTERVENTIONS EN CLASSE

Au cas par cas : atelier, débat, animation...

RESSOURCES PÉDAGOGIQUES

jeux sur le tri et sur le compostage

FORMATIONS

Formations sur le compostage, tri des déchets... (pour les enseignants/personnel du collège et pour les éco-délégués)

AUTRES PROPOSITIONS

Tenue de stands dans le cadre d'événements : jeu sur le tri, sensibilisation au compostage, atelier bricolage et upcycling (ex: transformer un t-shirt en sac)

17 | Emeraude

Le Syndicat Emeraude est un service public chargé de la prévention, de la collecte et du traitement des déchets ménagers et assimilés de dix-sept communes du Val-d'Oise. Son objectif est de sensibiliser ses administré.e.s à la réduction des déchets et au tri à travers des interventions en écoles primaires ou des événements plus larges (forum du zéro déchet, événements communaux,...) mais aussi de veiller à ce que tous les déchets soient collectés, traités (recyclage ou incinération) et valorisés. Enfin, nous proposons des formations au compostage ou au jardinage aux particuliers.



SYNDICAT EMERAUDE

172 chaussée Jules César
95130 LE PLESSIS-BOUCHARD

Stéphanie POULIQUEN

Chargée de sensibilisation
01 34 11 92 90 / anim@syndicat-emeraude.fr
www.syndicat-emeraude.fr

PÉRIMÈTRE D'ACTION

Local

PUBLIC

Primaire, grand public

EXPERTISES

- Gestion des déchets (collecte et traitement).
- Réduction des déchets (compostage, réemploi).

ACCOMPAGNEMENTS DE PROJET

- Aide à la mise en place du tri dans les écoles, collèges et lycées.
- Valorisation des déchets alimentaires (installation de composteurs).

ACCOMPAGNEMENTS TECHNIQUES

Installation de composteurs collectifs.

RESSOURCES PÉDAGOGIQUES

- Site Web et réseaux sociaux (Facebook, Instagram).
- Prêt de matériel (atelier papier recyclé, tawashi, pinces de ramassage de déchets etc.).

FORMATIONS

- Formation des éco-délégués du collège et des enseignants (sur le tri, le recyclage, le traitement et la prévention des déchets).
- Formation sur le compostage en cas d'installation de composteurs.

18 | TRI-OR

Le syndicat TRI-OR exerce les compétences de collecte et de traitement des déchets ménagers et assimilés sur 28 communes. Il est basé à Champagne sur Oise où le site regroupe une usine de traitement des ordures ménagères produisant du compost, un quai de transfert des emballages recyclables, un hall de tri des encombrants ainsi qu'une déchetterie. Une deuxième déchetterie est située à Vianmes.

L'information et la sensibilisation font partie des missions du syndicat. Dans ce cadre, il propose des animations aux établissements scolaires et périscolaires de l'élémentaire au collège, ainsi que des visites du site de Champagne-sur-Oise.



SYNDICAT TRI-OR

Rue Pasteur Prolongée
95660 CHAMPAGNE-SUR-OISE

Corentin BIRON

Responsable Prévention des déchets
07 64 80 51 59 / prevention@tri-or.fr
www.tri-or.fr

PÉRIMÈTRE D'ACTION

Local

PUBLIC

Primaire, collège, lycée, grand public

VISITES DE SITE

Visite gratuite du site :

- la déchetterie
 - l'usine de compostage industriel
 - le quai de transfert des emballages
- La visite dure environ 1h30.

Nous pouvons accueillir au maximum deux classes d'une trentaine d'élèves à la fois.

Il est nécessaire de contacter le syndicat pour programmer une visite.

ACCOMPAGNEMENTS DE PROJET

- Mise en place du tri des déchets
- Lutte contre le gaspillage alimentaire (pesées, sensibilisation et conseils co-construits avec les élèves)
- Mise en place du compostage et mise à disposition de composteurs

INTERVENTIONS EN CLASSE

Animations sur les thèmes suivants :

Niveau élémentaire :

- l'historique des déchets, le tri sélectif et le recyclage
- le compost et la plantation

Niveaux élémentaire et collèges :

- les gestes écocitoyens
- le gaspillage alimentaire

RESSOURCES PÉDAGOGIQUES

Jeu du tri, jeu sur les gestes écocitoyens, vidéos sur les différentes filières de recyclage



19 | Les Petits Débrouillards

Association d'éducation populaire et d'éducation aux sciences, Les Petits Débrouillards ont fait des transitions écologiques un enjeu majeur pour aborder la complexité de nos rapports avec l'environnement. Mieux appréhender cette complexité passe par une compréhension scientifique des phénomènes climatiques et de leurs conséquences sociétales.

"Faire pour comprendre, comprendre pour agir".

La méthode des Petits Débrouillards est basée sur une approche expérimentale et ludique. Les publics réalisent des expériences pour comprendre par eux mêmes les concepts. Nous intervenons auprès d'un large public, principalement des enfants et jeunes de 7 à 20 ans, sur des formats variés. Nous proposons des formations à destination des acteurs éducatifs. Chaque intervention est co-construite avec nos partenaires.



LES PETITS DÉBROUILLARDS

Mozinor - Lot 38G - 2/20 Avenue du Président
Salvador Allende / 93100 MONTREUIL

Gaëlle PRAT

Chargée de secteur (78,92,95)
06 99 18 34 38 / g.prat@lespetitsdebrouillards-idf.org
www.lespetitsdebrouillards-idf.org

PÉRIMÈTRE D'ACTION

Régional

PUBLIC

Primaire, collège, lycée, grand public

EXPERTISES

Animations scientifiques et exploration
du milieu

ACCOMPAGNEMENTS DE PROJET

Les Petits Débrouillards sont titulaires du
marché d'animations pédagogiques dans
le cadre des projets "développement
durable" mis en place par le Val d'Oise.
Un catalogue des outils pédagogiques
détaillant les supports pédagogiques
et animations associées est disponible
et présente de manière exhaustive les
actions mises en place.
Chaque projet est construit selon les
besoins des partenaires.

INTERVENTIONS EN CLASSE

animations de supports pédagogiques,
ateliers scientifiques, explorations du
milieu, débats ... sur différents sujets
(biodiversité, alimentation, déchets-
ressources, territoire durable)

RESSOURCES PÉDAGOGIQUES

- Ressources physiques : animateur,
mallette pédagogique, exposition
interactive
- Ressources numériques :
parcours pédagogiques

FORMATIONS

Formation de jeunes
et d'acteurs éducatifs



20 | AZUR

Le Syndicat Azur assure la collecte, le traitement et la valorisation des déchets pour les villes d'Argenteuil, Bezons, Cormeilles-en-Parisis et La Frette-sur-Seine. Nous proposons des animations gratuites auprès du public scolaire dans les écoles primaires, collèges et lycées afin d'accompagner les établissements scolaires dans leurs démarches d'éducation à l'environnement.

Les éco-conseillers se déplacent toute l'année dans les établissements pour éveiller la curiosité des élèves à l'importance de la question des déchets.

L'éducation à l'environnement abordée sous l'angle des déchets permet d'appréhender les notions de matières et de ressources de la planète, mais aussi d'entamer une réflexion sur nos modes de vie en mettant en évidence les rôles et les responsabilités de chacun face à cette question.



SYNDICAT AZUR

2 rue du Chemin Vert / 95100 ARGENTEUIL

Lorine DAUVERGNE

Responsable sensibilisation et prévention des déchets
01 39 82 10 36 / lorine.dauvergne@sivdazur.fr
conseillers@sivdazur.fr
www.syndicat-azur.fr

PUBLIC

Primaire, collège, lycée, grand public

VISITES DE SITE

Visite du centre de valorisation énergétique et de la déchetterie fixe à Argenteuil (gratuit, déplacement à la charge de l'établissement scolaire, 30 personnes maximum réparties en 2 groupes de 15 personnes).

ACCOMPAGNEMENTS DE PROJET

Aide et accompagnement technique à la mise en place de solutions de réduction des déchets (compostage pour la restauration collective, lutte contre le gaspillage alimentaire)

INTERVENTIONS EN CLASSE

- Trier pour recycler, améliorer son cadre de vie, éco-consommation, le compostage des déchets, lutter contre le gaspillage alimentaire /
- Guide détaillé des animations dans les collèges consultable sur le site du syndicat AZUR à l'adresse suivante : www.syndicat-azur.fr/documentation

21 | Asparagus l'empreinte nature

Asparagus-l'empreinte nature est une association d'éducation et de sensibilisation à l'environnement et au développement durable qui contribue à construire le bien-vivre de demain via des actions collaboratives, simples mais motivantes. Elle développe des activités économiques locales porteuses d'avenir dans les domaines de la biodiversité, de l'économie circulaire, des économies d'énergie, du jardinage nature.

Notre association s'attache particulièrement à inclure le public, dans une démarche scientifique, participative et avec une approche bienveillante.




ASPARAGUS-L'EMPREINTE NATURE

5 rue Baudin / 95100 ARGENTEUIL

Cyril CHARBONNIER

Responsable pédagogique

06 38 55 18 09 / asparagus.eedd@gmail.com

  asparagus.eedd

PÉRIMÈTRE D'ACTION

Villes et départements limitrophes - accessibles en vélo et/ou en train+vélo

PUBLIC

Primaire, collège, lycée, grand public

SORTIES TERRAIN

- Observation et reconnaissance de la faune et de la flore
- Rallye, quizz, et course d'orientation sur la biodiversité
- Communication inter-plante par l'exemple grâce au NTIC
- Clean walk, balade nature en ville

INTERVENTIONS EN CLASSE

- Eco-anxiété
- Changement climatique, gestion des déchets, trame verte / trame bleue
- Compost et lombricompost
- Animation et création de jeux, de sondage et d'escape game
- La place de l'arbre dans l'écosystème

EXPERTISES

- Biodiversité : insectes et plantes en ville, comprendre pour agir et transmettre
- Jardinage : permaculture, jardin-forêt
- Développement durable : Changement climatique, éco-anxiété, éco-gestes
- Gestion des déchets : compostage, tri, réduction des déchets

ACCOMPAGNEMENTS DE PROJET

- Accompagnement à la réalisation de sorties nature par et pour des collégiens
- Création d'espaces de nature, de jardin ou de refuge biodiversité
- Gestion des déchets
- Mobilité douce
- Création d'événement écoresponsable

ACCOMPAGNEMENTS TECHNIQUES

- Constructions écologiques : maisons à insectes, mobilier en palette, nichoires
- Communication : création d'affiche, de jeux, d'escape game et de site web
- Jardinage naturel : gestion de l'eau, lasagne permacole, engrais naturel, association de plantes, organisation et calendrier de plantation, comprendre et analyser son sol, hydroponie, automatisation et panneau solaire
- Conception d'espaces selon la permaculture

FORMATIONS

- enseignants : permaculture ; compostage
- éco-délégués : ordre de grandeur, changer le récit pour un futur différent, comment communiquer sans être anxiogène ni culpabilisant

22 | Pile Poil et Compagnie

Nous sommes une compagnie de théâtre professionnelle spécialisée dans la sensibilisation au développement durable dans le cadre de l'éducation à l'environnement.

Nous nous déplaçons partout (établissements scolaires, salle des fêtes etc ...). + d'infos sur www.gachisbouzouk.fr et www.pilepoilplanete.com.

Nous organisons tous les ans un éco-festival "Césarts fête la planète" dans le Vexin, qui comporte un important volet scolaire et nous accueillons dans ce cas précis les élèves sur la journée. + d'infos sur www.festivalcesarts.fr



PILE POIL ET COMPAGNIE

38 rue Galliéni / 92600 ASNIÈRES-SUR-SEINE

Janique CHIQUERILLE

Chargée de production

06 45 71 84 38 / pilepoilcompagnie@gmail.com

www.pilepoilplanete.com ; www.gachisbouzouk.fr ;

www.festivalcesarts.fr

PÉRIMÈTRE D'ACTION

National

PUBLIC

Primaire, collège, grand public

INTERVENTIONS EN CLASSE

Nous proposons dans une approche ludo-pédagogique : des spectacles vivants interactifs, des outils éducatifs et ressources, expositions (avec visites guidées théâtralisées), ateliers participatifs, etc ...



23 | Plaine de Vie

Le projet associatif de Plaine de Vie a pour objectif de développer des activités centrées sur un « territoire de vie », autour des questions de solidarité, de lien social et d'entretien écologique du patrimoine paysager. L'association a notamment pour but de favoriser l'insertion de personnes en difficultés financières et sociales par l'activité économique. Les principales activités sont la mise en œuvre d'ateliers et chantiers d'insertion de maraîchage bio, d'entretien d'espaces verts et d'espaces ruraux. L'association se positionne également sur l'éducation à l'environnement en proposant des animations pour tout type de public scolaires, familles, seniors, jardiniers amateurs ou curieux de nature...



PLAINE DE VIE

42 rue du chemin vert / 95460 ÉZANVILLE

Oscar ABBADIE

Animateur nature 06 70 55 44 71 / 01 39 35 27 36
 animation-nature@plainedevie.org
 www.plainedevie.org

PÉRIMÈTRE D'ACTION

Départemental

PUBLIC

Primaire, collège, lycée, grand public

VISITES DE SITE

- Animation au jardin pédagogique de l'association à Ezanville autour de la biodiversité des jardins et du jardinage au naturel
- Sorties Nature en forêt, zones humide, friches urbaines, sur la faune (amphibiens, chauves-souris etc..) et la flore (flore forestière, plantes comestibles, médicinales etc..)
- Atelier cuisine: découverte des fruits et légumes bio et de saison

SORTIES TERRAIN

Nombreuses démarches d'exploration de son environnement proche en s'adaptant au contexte : Rallye photo, croquis de paysage, balade nature ou urbaine, sensible ou sonore, enquête de terrain, jeux de pistes, etc.

EXPERTISES

Plantes sauvages comestibles, agroforesterie

ACCOMPAGNEMENTS DE PROJET

- Création de jardins pédagogiques
- Projets de sensibilisation à l'écocitoyenneté
- Organisation d'événements sur la transition écologique

ACCOMPAGNEMENTS TECHNIQUES

- Aménagement de nichoirs et mangeoires pour les oiseaux
- Création de plessis en osier et autres objets artisanaux de jardins

INTERVENTIONS EN CLASSE

Sensibilisation en lien avec la transition écologique (gestion de l'eau, des déchets, changement climatique, éco-mobilité, sobriété énergétique...)

RESSOURCES PÉDAGOGIQUES

- Jardin pédagogique
- Nombreux jeux et outils pédagogiques

FORMATIONS

Ingénierie environnementale

24 | Inven'Terre

L'association Inven'Terre agit principalement dans les domaines de l'éducation à l'environnement et du développement durable. Depuis plus de 25 ans, Inven'Terre réalise des animations nature, accompagne des projets liés au jardinage et au développement durable et assure la gestion et l'animation du jardin pédagogique de la ville de Sarcelles.



INVEN'TERRE

102 bis, rue Pierre Brossolette / 95200 SARCELLES

Candelaria HERNANDEZ

Coordinatrice et animatrice

06 47 60 38 17 / contact@inven'terre.org

inven'terre.org / [f inven'terre](https://www.facebook.com/inven'terre)

PÉRIMÈTRE D'ACTION

Départemental

PUBLIC

Primaire, collège, lycée, grand public

VISITES DE SITE

Visites et animations au Jardin pédagogique de Sarcelles

SORTIES TERRAIN

Balades urbaines (biodiversité), parcours botaniques et milieux aquatiques (rallye, jeu de pistes...), observations (pêches d'invertébrés et insectes, oiseaux).

EXPERTISES

Création de jardins en pied d'immeuble et en milieu scolaire

ACCOMPAGNEMENTS DE PROJET

Création de jardins, sorties nature, création de club CPN (Connaître et Protéger la Nature), conseil et aide à la réduction des consommations d'énergie

INTERVENTIONS EN CLASSE

- Animations de sensibilisation à la nature et la conservation des ressources. Thèmes variés (plus d'une quarantaine de sujets regroupées dans un catalogue d'animation - cycle de l'eau, potager, milieux aquatiques, oiseaux et création de nichoirs etc.).
- Ateliers de jardinage.

RESSOURCES PÉDAGOGIQUES

- Grainothèque
- Parcours sensoriel, passe tête
- Station météo
- Massifs à thèmes (jardin des simples, massif des plantes tinctoriales, textiles, céréales jardin de sorcières)
- Jeux de pistes sur les arbres du parc
- Livre des arbres, livre des légumes franciliens, livret des simples
- Fiches sur les plantes cultivées
- Mallettes pédagogiques, boîtes loupes, boîtes à toucher, cadre à papier recyclé...

FORMATIONS

Formation pour des éco-délégués au développement durable et à la citoyenneté à travers diverses thématiques :

- Plantes et jardinage
- Biodiversité (faune et flore)
- Le cycle de l'eau
- Le changement climatique
- Le tri et le recyclage
- Éco-gestes au quotidien



25 | La Case

La Case est une association valdoisienne dont le but est de contribuer à l'Education populaire autour des thématiques du développement durable et de la solidarité internationale. Elle a pour finalité la prise de conscience du public afin qu'un changement des mentalités et des comportements de chacun s'opère dans le but de contribuer individuellement et collectivement à la construction d'un monde juste, solidaire et durable.

« Informer et éduquer pour construire un monde solidaire »



LA CASE

1 rue Jean Bullant / 95400 VILLIERS-LE-BEL

Matthieu GRASSI

Directeur

01 39 92 57 32 / matthieu@lacase.org

www.lacase.org

PÉRIMÈTRE D'ACTION

Local, départemental, régional

PUBLIC

Primaire, collège, lycée, grand public

VISITES DE SITE

- Visite du Mont Griffard à Villiers-le-Bel (prestation, en groupe toute l'année)
- Visite du parcours de l'eau à Villiers-le-Bel (Prestation, en groupe, toute l'année)

SORTIES TERRAIN

- Organisation de rallye pédestre
- Lecture de paysage
- Balade naturaliste, balade urbaine
- Animation autour de l'environnement et du développement durable
- Animation autour de la citoyenneté et de la solidarité internationale

ACCOMPAGNEMENTS DE PROJET

Accompagnement de projets et démarche développement durable

ACCOMPAGNEMENTS TECHNIQUES

- Accompagnement à la démarche développement durable
- Accompagnement de projets en EEDD

INTERVENTIONS EN CLASSE

- Animations sur toutes les thématiques de l'EEDD et l'ECSI (Education à la Citoyenneté et à la Solidarité Internationale)
- Débat
- Ateliers de fabrication (produits cosmétiques, produits ménagers, abris pour la faune : insectes, chauves-souris, oiseaux...)

RESSOURCES PÉDAGOGIQUES

Le centre de ressources de la Case : un fonds documentaire spécialisé dans les outils pédagogiques pour une éducation au développement et à la solidarité internationale vers un public jeune : ouvrages, dossiers documentaires, vidéos, mallettes pédagogiques... Consultation gratuite, prêt réservé aux adhérents.

FORMATIONS

Formations à destination des éco-délégués (Développement durable, tri des déchets, solidarité internationale)

AUTRES PROPOSITIONS

- Organisation d'événements, ex : le rallye des Solidarités à Villiers-le-Bel
- Participation à des événements nationaux , ex : Festival Alimentaire...

26 | Des Cris des Villes

Des Cris des Villes (anciennement Robins des Villes Ile-de-France) a pour but le développement d'un esprit critique sur l'espace, la lutte contre toutes formes de dominations liées à l'espace, la défense du collectif et une action favorisant le droit à la ville pour tou.te.s, le tout dans une démarche d'éducation populaire et émancipatrice.



DES CRIS DES VILLES

23 rue du docteur Potain, ESC B / 75019 PARIS

Marine SIMON

Urbaniste et animatrice

07 69 39 34 75 / contact@descrisdesvilles.org
www.descrisdesvilles.org

PÉRIMÈTRE D'ACTION

Régional

PUBLIC

Primaire, collège, lycée, grand public

SORTIES TERRAIN

Nombreuses démarches d'exploration de son environnement proche en s'adaptant au contexte : Rallye photo, croquis de paysage, balade urbaine, sensible ou sonore, enquête de terrain, jeux de pistes, etc.

EXPERTISES

Notre expertise porte sur l'aménagement urbain concerté. Plus précisément sur les espaces publics ou semi publics.

ACCOMPAGNEMENTS DE PROJET

Accompagnement de projets d'aménagement et de gestion collective d'espaces de leur définition à leur mise en œuvre. Exemple de projets : création et gestion de jardin partagé ou réaménagement total ou partiel de cour d'école.

ACCOMPAGNEMENTS TECHNIQUES

Accompagnement de chantiers collectifs pour la création de mobiliers ou aménagements.

INTERVENTIONS EN CLASSE

Utilisation de médias variés pour que chacun.e puisse s'exprimer sur son environnement urbain (débat, jeu, enquête, dessin, maquette, sons, vidéos, plan, ateliers de construction, etc).

RESSOURCES PÉDAGOGIQUES

- Briseur2nèves : jeu pédagogique pour passer d'utopies individuelles à l'aménagement concerté d'un espace
- La ville en valise : multiples outils pour apprendre Sur, Par la ville, Sa ville
- Les bobines de la ville : court-métrages pédagogiques sur des questions urbaines

FORMATIONS

- Formation à divers outils d'éducation populaire
- Formation à la co-conception d'espaces

AUTRES PROPOSITIONS

Animation d'ateliers autour des inégalités et sur les manières de lutter contre celles-ci. Ateliers notamment sur les inégalités femmes-hommes et sur les manières pour les femmes de se réapproprien les espaces publics.



27 | LPO Île-de-France

Forte de ses 10 000 adhérents, la délégation LPO Île-de-France est une association de protection et d'éducation à la nature de dimension régionale en Île-de-France.

Les activités de la Délégation vont porter sur trois domaines :

- la conservation des espèces sauvages et des espaces naturels,
- le développement de la connaissance naturaliste,
- la sensibilisation, l'éducation et la formation à la protection de la nature.



Agir pour
la biodiversité

LPO ÎLE-DE-FRANCE

26 boulevard Joundan / 75014 PARIS

Lucille BOURGEOIS

Responsable pédagogique

01 53 58 58 38 / lucille.bourgeois@lpo.fr

www.lpo-idf.fr

PÉRIMÈTRE D'ACTION

Régional

PUBLIC

Primaire, collège, lycée, grand public

SORTIES TERRAIN

Observation et découverte
de la biodiversité

EXPERTISES

Ornithologie

INTERVENTIONS EN CLASSE

Atelier autour du régime alimentaire des
rapaces nocturnes

ACCOMPAGNEMENTS DE PROJET

- Programme "voyage de la biodiversité" : comprendre l'aménagement du territoire et repérer la place de la biodiversité (phase diagnostic du projet). Emergence de solutions chez les élèves par l'intermédiaire de jeux de rôles. (4 séances)
- Programme "découvrir et accueillir la biodiversité dans mon établissement" : observation de la cour, choix d'action par les élèves, action concrète. (2 séances)

ACCOMPAGNEMENTS TECHNIQUES

Réalisation de nichoirs et de mangeoires



28 | Surfrider Foundation

Nos missions : protection, sauvegarde et mise en valeur des océans et de toute la population qui en jouit.

Un mot d'ordre : Jeter par terre, c'est jeter en mer !

3 grands modes d'action : Education, sensibilisation et mobilisation, plaidoyer.



SURFRIDER FOUNDATION EUROPE ANTENNE DE PARIS

33 Allée du Moura / 64200 BIARRITZ

Thierry ZULI

Responsable de l'équipe ÉDUCATION

06 15 05 43 66 / antenne75.education@surfrider.eu
surfrider.eu

PÉRIMÈTRE D'ACTION

Association : Europe

Antenne de Paris : Île-de-France

PUBLIC

Primaire, collège, lycée, grand public

SORTIES TERRAIN

Les Initiatives Océanes : il s'agit de nettoyages de rivières, lacs, plages et fonds marins, à but éducatif, à l'occasion desquels des informations sur les déchets sont collectées pour contribuer à la recherche et au plaidoyer.

EXPERTISES

Expertises environnementales :

- La qualité de l'eau
 - Les déchets aquatiques
 - L'érosion et l'aménagement du littoral
 - Le climat
 - Le transport maritime
- Expertise de l'éducation

ACCOMPAGNEMENTS DE PROJET

Mise en place de démarches et de bonnes pratiques de réduction des déchets

INTERVENTIONS EN CLASSE

Formats variés : conférences, réflexions de groupe, animations de jeux, ateliers créatifs, débats...

Les objectifs sont de :

- Sensibiliser les collégiens au problème de la pollution de l'océan (état des lieux, conséquences sur la biodiversité et sur notre santé)
- Faire le lien entre la pollution présente dans les villes avec la pollution de l'océan

RESSOURCES PÉDAGOGIQUES

- Ocean Campus : fr.oceancampus.eu (cours en ligne, quizz, vidéos, tutoriels),
- Livret Schtroupfriider (BD),
- Jeux éducatifs,
- Application Ocean Zero (25 actions/défis pour réduire ses déchets au quotidien)

FORMATIONS

Formations ad'hoc sur nos domaines d'expertise

AUTRES PROPOSITIONS

- Art Campus : sensibilisation par l'art (expositions, rencontre des artistes, ateliers, ...)
- Concours de dessins



29 | De mon assiette à notre planète

De mon assiette à notre planète accompagne depuis près de 20 ans les collectivités et les établissements d'enseignement dans leurs projets d'alimentation durable, dont la lutte contre le gaspillage alimentaire et l'éducation au goût et à l'alimentation. L'association propose de sensibiliser les élèves, les équipes de cuisine et d'animation, les équipes pédagogiques, les parents..., aux questions de transition écologique, dont la transition alimentaire.



DE MON ASSIETTE À NOTRE PLANÈTE

8 rue Focillon / 75014 PARIS

Anne DIDIER-PÉTREMANT

Fondatrice et directrice de l'association
06 81 83 77 74 /anne.petremant@assiette-planete.fr
www.assiette-planete.fr

PÉRIMÈTRE D'ACTION

National

PUBLIC

Primaire, collège, lycée, grand public

EXPERTISES

- Transition écologique
- Alimentation durable
- Prévention du gaspillage alimentaire
- Valorisation des excédents
- Education au goût et à l'alimentation
- Sociologie de l'alimentation

ACCOMPAGNEMENTS DE PROJET

Campagnes de pesées du gaspillage au restaurant scolaire pour réaliser un état des lieux et construire ensuite des actions "anti-gaspi" permettant aux convives à la fois de mieux manger et donc de moins gaspiller.

ACCOMPAGNEMENTS TECHNIQUES

Formation à la prise en mains de l'application Green-menu, un outil de suivi des campagnes de pesées du gaspillage

INTERVENTIONS EN CLASSE

- Séances de sensibilisation au gaspillage alimentaire: utilisation de vidéos, réalisation d'enquêtes, construction en petits et grands groupes de plans d'actions anti-gaspi, préparation d'événements de communication à destination de la communauté éducative
- Ateliers d'éducation à l'alimentation et au goût

RESSOURCES PÉDAGOGIQUES

- Outils de mesure, de suivi et de consolidation des données des campagnes de pesées du gaspillage
- Outils d'animations en éducation au goût

FORMATIONS

- Formation des équipes de cuisine et d'animation
- Sensibilisation des parents

30 | GRAINE Île-de-France

Depuis plus de 30 ans, le GRAINE Île-de-France est le réseau francilien d'éducation à l'environnement. Sous forme associative, il rassemble des associations, des collectivités, des entreprises et des personnes à titre individuel. Face aux enjeux écologiques et sociaux, nous sommes convaincus de la nécessité d'une sensibilisation à la nature tout au long de la vie. Notre cœur de projet est de comprendre pour agir, autant éveiller la curiosité qu'expérimenter. La diversité des acteurs et de leur pratique permet à notre structure de proposer une expertise forte en matière d'éducation à l'environnement. Accompagnement, formation, production collective permettent aux adhérents de réaliser collectivement ce qu'ils ne pourraient faire isolément. Le GRAINE ambitionne d'être le support des bonnes pratiques. Nous entendons nous positionner en tant que référence et vitrine de l'éducation à l'environnement en Île-de-France.



graine
île-de-france

GRAINE ÎLE-DE-FRANCE

17 rue Capron / 75018 PARIS

Eve LACASSAGNE

Animatrice de Réseau,
Communication et relation aux acteurs
01 45 22 16 33 / info@graine-idf.org
www.graine-idf.org

PÉRIMÈTRE D'ACTION

Régional

PUBLIC

Primaire, collègue, lycée, grand public

EXPERTISES

- Formation EEDD
- Montage de projets
- Maîtrise d'ouvrage
-

RESSOURCES PÉDAGOGIQUES

- Centre de ressource de l'éducation à l'environnement. Un large choix de livres, documents multimédia, malles et matériels pédagogiques.
- Cartographie des acteurs de l'éducation à l'environnement en Île-de-France sur le site du GRAINE Île-de-France. Un large accès aux fiches des structures de l'EEDD et toutes leurs informations.

FORMATIONS

- Approches pédagogiques (3 jours) : apprendre à alterner les approches pédagogiques (artistiques, ludiques, scientifiques)
- Connaissances naturalistes (3 jours) : acquérir les bases pour reconnaître les espèces communes et développer des pratiques naturalistes
- Technique d'animations nature (3 jours) : explorer les différentes techniques d'animation employées en botanique, entomologie et ornithologie
- Publics et EEDD (4 jours) : acquérir des connaissances sur les spécificités des différents publics (enfants, adolescents, publics fragilisés)
- Pédagogie et EEDD (3 jours) : capitaliser les atouts de chaque collaborateur-trice afin de concevoir des projets d'EEDD pertinents et cohérents



31 | Teragir

Créée en 1983, Teragir a pour missions la sensibilisation et la mise en démarche de tous les acteurs pour atteindre les 17 Objectifs de développement durable (ODD) définis par l'ONU.



TERAGIR

115 rue du Faubourg Poissonnière / 75009 PARIS

eco-ecole@teragir.org - 01 73 77 12 00
 jeunesreporters@teragir.org - 01 73 77 12 14
 contact@journee-des-forets.org - 01 45 49 09 48

PUBLIC

Primaire, collège, lycée, grand public

ACCOMPAGNEMENTS DE PROJET ECO-ECOLE

Eco-Ecole fédère et mobilise l'ensemble des acteurs d'un établissement scolaire et du territoire autour d'un projet commun d'Education au Développement Durable. Le programme propose un accompagnement et une méthodologie en sept étapes pour mener un projet, des outils et des ressources ciblées sur huit thématiques : alimentation, biodiversité, climat, déchets, eau, énergie, santé et solidarités.

JOURNEE INTERNATIONALE DES FORÊTS (JIF)

La JIF est un programme d'éducation au développement durable et à la forêt. Elle porte deux volets, l'un événementiel de célébration des forêts la semaine autour du 21 mars, et l'un pédagogique "la Forêt s'invite à l'École" qui accompagne des projets scolaires ou périscolaires et leur offre des plants d'arbres, animations de forestiers, livrets pédagogiques.

JEUNES REPORTERS POUR L'ENVIRONNEMENT (JRE)

JRE est un programme à la croisée entre EDD et EMI qui propose aux jeunes de 11 à 25 ans de réaliser des reportages vidéo, des podcasts ou des articles en lien avec plusieurs ODD.

- Les jeunes peuvent participer individuellement, en petit groupe ou en classe entière, dans un cadre scolaire ou non.
- Le but ? S'initier au journalisme de solutions en présentant des initiatives qui répondent concrètement aux enjeux de développement durable. Les jeunes diffusent ensuite leur reportage pour sensibiliser un maximum de personnes et prendre part au changement.
- Chaque année un concours est organisé pour plébisciter les meilleurs reportages !

RESSOURCES PÉDAGOGIQUES

- jeunesreporters.org : ressources et outils d'EDD et d'EMI, reportages sur les ODD
- journee-internationale-des-forets.fr pour mener un projet et la-foret-et-nous.org pour de nombreuses ressources sur la forêt
- eco-ecole.org : ressources et outils d'EDD et exemples de projets.



32 | Vivacités IDF

Vivacités IdF est une association francilienne d'éducation, de formation et d'accompagnement des acteurs (institutionnels, associatifs, établissements scolaires, habitants, etc.) qui fonctionne en réseau depuis 20 ans. Le projet associatif de Vivacités IDF est de promouvoir et développer l'Éducation à l'Environnement Urbain pour construire un territoire francilien à la fois solidaire et durable par des habitants capables d'exercer pleinement leur rôle de citoyens. Nous pouvons intervenir sur toutes les thématiques du développement durable, avec un prisme « territoire », en particulier sur des thématiques urbaines, telles les énergies, la mobilité, la qualité de l'air, l'espace public, la résilience des territoires...



VIVACITÉS IDF

102 avenue Maurice Thorez
94200 IVRY-SUR-SEINE

Estelle BERTOLA

Cheffe de projet
06 51 56 76 84 / estelle@vivacites-idf.org
www.vivacites-idf.org

PÉRIMÈTRE D'ACTION

Régional

PUBLIC

Primaire, collège, lycée, grand public

SORTIES TERRAIN

À la demande : rallyes, balades urbaines, balades diagnostic...

EXPERTISES

- Diagnostic mobilité et accessibilité de l'établissement scolaire
- Thématiques de l'environnement urbain : qualité de l'air, mobilité, eau, énergie, climat, résilience

INTERVENTIONS EN CLASSE

Interventions ponctuelles ou régulières : ateliers de sensibilisation, animation de jeux, balades urbaines ou balades diagnostic...

ACCOMPAGNEMENTS DE PROJET

- Accompagnements de projets pédagogiques sur les thématiques qualité de l'air, mobilité, eau, énergie, climat, résilience
- Dans le cadre du programme « Liberté' pieds » : accompagnement de projets sur la mobilité scolaire (projet pédagogique, aide à la mise en place d'actions d'écomobilité scolaire telles que des challenges écomobilité ou des sorties vélo, mise en œuvre de Plans de Déplacement Établissement Scolaire (PDES))

RESSOURCES PÉDAGOGIQUES

- Jeu « Citymagine » sur la résilience urbaine
 - Jeux « la boîte à ville » ou « fresque de la ville »
 - Jeu « Citénégies » sur l'énergie
- Et beaucoup d'autres, à retrouver dans notre pôle ressources :
<http://ressources.vivacites-idf.org/>

33 | Tous à vélo IDF

Notre structure "Tous à vélo IDF" est domiciliée à Cormeilles-en-Parisis dans le Val-d'Oise, nous proposons des interventions Savoir Rouler A Vélo de 6 à 11 ans ainsi que des animations vélo (atelier réparation, périscolaire, stage vélo, séminaire, fête du vélo). Nous faisons tout pour favoriser la pratique de la bicyclette au quotidien.

Nous proposons une offre complète afin de rendre cela possible.

Les atouts de « Tous à vélo IDF » pour la mise en place d'un projet pédagogique :

- L'expérience : L'enseignement du vélo auprès des enfants est notre spécialité, c'est plus de 2000 heures de cours individuels, collectifs ou de stages.
- Le professionnalisme : L'enseignement du vélo est notre métier. Nous avons suivi une formation complète sur la pédagogie de l'apprentissage à vélo et la connaissance des différents publics.
- La qualité : La satisfaction de nos clients et de nos partenaires par la qualité de nos interventions et de nos services est notre préoccupation première.
- L'offre clés en main : Nous proposons des interventions « clés en main » : Encadrement, matériel et équipement : vélos, casques, livrets pédagogiques, matériel pédagogique, pistes sécurité routière, attestations...
- Le lieu : Nos interventions peuvent se dérouler directement dans les collèges, nos moniteurs se déplacent avec tout le matériel nécessaire à la réalisation des séances.



TOUS À VÉLO IDF

23 bis rue Thiers / 95240 CORMEILLES-EN-PARISIS

Nicolas GAUTIER

Animateur/Educateur mobilité à vélo
06 38 43 88 96 / [Contact@tousaveloidf.com](mailto>Contact@tousaveloidf.com)
tousaveloidf.com

PÉRIMÈTRE D'ACTION

Région Île-de-France, Oise

PUBLIC

Primaire, Collège, Lycée, Grand public

SORTIES TERRAIN

Sortie vélo sur coulée verte, forêt, piste cyclable, ville.

EXPERTISES

Mobilité douce

ACCOMPAGNEMENTS DE PROJET

Mobilité scolaire, Savoir Rouler à Vélo, atelier auto-réparation, défi moov, Liberté'pieds.

ACCOMPAGNEMENTS TECHNIQUES

Accompagnement technique pour la mise en place de SRAV, sortie vélo, animation pédagogique.

INTERVENTIONS EN CLASSE

Atelier technique vélo, réparation, SRAV.

RESSOURCES PÉDAGOGIQUES

Panneaux de signalisation, supports digitaux, livret pédagogique.

FORMATIONS

Formation au SRAV, atelier auto-réparation.



34 | FRC IDF

La Fédération Régionale des Chasseurs d'Île-de-France (FRC IDF) développe un peu plus chaque année sa mission statutaire de « mener des actions en vue de préserver, de protéger par des mesures adaptées ou de restaurer les habitats naturels de la faune sauvage ». Au plus près des acteurs de terrain (élus, agriculteurs, chasseurs, gestionnaires), la FRC IDF déploie des actions répondant à 3 enjeux principaux : biodiversité en milieu agricole, aménagement des territoires et sensibilisation à l'environnement. C'est dans ce cadre que la FRC IDF a mis en place un projet d'éducation à la nature et à la biodiversité dans les établissements scolaires d'Île-de-France.



FRC ÎLE-DE-FRANCE

58 avenue du Général Leclerc
92100 BOULOGNE-BILLANCOURT

Manon ZAGO

Technicienne responsable du pôle éducation
à la nature secteur FICIF
07 64 35 35 51 / manon.zago@frcidf.com
www.educationalanature.com

PÉRIMÈTRE D'ACTION

Toute la région Île-de-France

PUBLIC

Primaire, collège, lycée, grand public

VISITES DE SITE

Visite d'un sentier pédagogique à Mittainville autour des 5 sens pour découvrir 4 écosystèmes et les espèces inféodées à ces milieux.

ACCOMPAGNEMENTS TECHNIQUES

Mise en place d'aménagements : haies, mare, autres éléments d'un coin nature

INTERVENTIONS EN CLASSE

Animations à choisir dans un catalogue avec de nombreux thèmes différents (Fresque de la biodiversité, escape game, cycle de l'eau, insectes, oiseaux, flore, haie, classification, ...).

Possibilité de partir à la découverte de la nature proche de l'établissement avec mise en place d'inventaires, protocoles ou non.

RESSOURCES PÉDAGOGIQUES

- Matériel technique : jumelles, filets à papillon, filets troubleau, boîtes loupes, épauettes, ...
- Mallette d'empreintes en résine et pièces tactiles (pelages...)
- Panneaux « milieux » avec espèces autocollantes
- Figurines d'oiseaux en bois peint et animaux naturalisés
- Quiz interactif
- Supports pédagogiques audiovisuels, jeux nature, schémas, vidéos
- Ruche pédagogique
- Fresque du bassin versant de la Seine de 3,6m de long

35 | Connaître et Protéger la Nature de la Vallée du Sausseron (CPNVS)

Membre de la Fédération des Connaître et Protéger la Nature (FCPN), le CPN de la Vallée du Sausseron a pour objectif la prise de conscience de notre appartenance au vivant, de notre lien avec la nature, le développement de la culture de la nature et la compréhension de la nécessité de la protéger. Il est à l'origine de l'opération « des pommes et des chevêches » dans le Vexin français pour la protection de la chouette chevêche et de son milieu de vie (le verger traditionnel hautes tiges) et travaille également à la préservation de milieux sensibles dont les mares et zones humides. Nous réalisons divers chantiers (plantations, entretien de mares, crapaudrome etc...) ainsi que des sorties et animations sur différents thèmes naturalistes pour tout public y compris les scolaires.



CPNVS
39 rue du Carouge
95810 BERVILLE

Martine BAUDIN
Animatrice naturaliste
06 33 60 82 29 / cpnvs95@gmail.com
f CPNVSausseron

PÉRIMÈTRE D'ACTION

Val d'Oise et abords

PUBLIC

Primaire, collège, lycée, grand public

SORTIES TERRAIN

- Sortie de découverte sur différents thèmes naturalistes : botanique, plantes comestibles, insectes, mares et milieux humides etc...
- Chantiers/Ateliers, apprendre et comprendre en agissant :
 - planter (arbres fruitiers, haies champêtres ...), réaliser un jardin vivant
 - tailler, débroussailler, c'est parfois nécessaire pour préserver
 - récolter, transformer ou comment tirer parti des ressources locales (naturelles ou cultivées)

ACCOMPAGNEMENTS TECHNIQUES

- Création, restauration, entretien de vergers, de jardins, d'espaces naturels ou semi-naturels
- Diagnostic environnemental, gestion différenciée des espaces, animation de chantiers participatifs

INTERVENTIONS EN CLASSE

- Comprendre les cycles naturels par la réalisation de plantations, de jardins potagers ou non, de « coins nature », la mise en place de la gestion différenciée d'un espace
- Animations découverte de l'environnement proche : plantes, insectes, mare et milieux humides

RESSOURCES PÉDAGOGIQUES

- Cahiers techniques FCPN
- Fiches pédagogiques créées selon le projet et le type de public

36 | Club FACE Val d'Oise

Le Club FACE Val d'Oise est un club d'entreprises qui souhaitent s'engager dans les différentes actions, emploi et éducation.

Pour l'éducation :

Le Programme FABRIK 21 offre un parcours d'aide à l'orientation aux collégiens, lycéens et décrocheurs grâce à des rencontres avec des professionnels d'entreprises afin qu'ils deviennent acteurs de leur orientation.

Il se découpe en trois champs :

- découverte des métiers, des égalités professionnelles et de la mixité des métiers via le projet TEKNIK
- séances orientation : construire son projet professionnel pas à pas
- préparation au monde professionnel



CLUB FACE VAL D'OISE

CCID 95 – Cap Cergy
35 boulevard du Port / 95000 CERGY

Sylvie ROTH

Chargée de Projets Education
06 45 13 28 38 / s.roth@fondationface.org
face-cergy.org

PÉRIMÈTRE D'ACTION

Départemental : Val d'Oise
Actuellement sur les territoires d'Argenteuil, Bezons, les communes de l'agglomération de Cergy-Pontoise, Vexin et communes limitrophes.

PUBLIC

Collège, lycée, grand public

VISITES DE SITE

Des visites d'entreprises industrielles sont possibles, notamment sur la semaine de l'industrie.

EXPERTISES

Certaines de nos entreprises sont dans les secteurs de l'énergie et l'environnement, elles peuvent apporter leur expertise dans ces domaines.

ACCOMPAGNEMENTS DE PROJET

Le projet TEKNIK sensibilise les jeunes au secteur industriel via des rencontres avec des professionnels en classe, puis un Défi à relever via des ateliers en mode projet où ils doivent inventer un objet du futur, répondant aux contraintes écologiques : énergie verte, respectueux de l'environnement. Les critères sont aussi axés sur le handicap, le médical...

INTERVENTIONS EN CLASSE

Voir le projet TEKNIK

RESSOURCES PÉDAGOGIQUES

De nouveaux outils sont en cours de création via du 3D Motion.

AUTRES PROPOSITIONS

Le Défi TEKNIK Académique qui regroupe plusieurs collèges et lycées du Val d'Oise.



37 | Agir pour la Réinsertion Sociale 95

Nous animons depuis 4 ans des actions collectives autour des éco-gestes dans différentes structures, en proposant des supports ludiques.

Nous avons 2 appartements pédagogiques, scénarisés comme s'ils étaient habités (salon, chambre d'enfant, salle de bain, et cuisine). Dans chaque pièce, nous avons installé des jeux qui permettent de comprendre de manière concrète comment on peut changer ses habitudes, comment on peut utiliser des astuces pratiques pour consommer moins d'électricité, moins d'eau, bien entretenir son logement. liés à une alimentation saine et les enjeux économiques liés à la transition écologique.



ARS95

52 rue des Grandes côtes
95310 ST-OUEN-L'AUMÔNE

PAULINE STAHL

Coordinatrice
06 70 86 16 73 / Coordinatrice.avdl@ars95.fr

PÉRIMÈTRE D'ACTION

Départemental

PUBLIC

Primaire, collège, lycée, grand public

VISITES DE SITE

- Appartement pédagogique Le trèfle au 9 rue Albert Thomas à Pontoise
 - Appartement pédagogique Lud'appart au 29 allée Pierre Ronsard à Argenteuil
- Il est possible de privatiser un appartement pédagogique pour recevoir un groupe de 8 personnes maximum. Nous proposons des escapes game « la cité de l'eau et des litres perdus » et « professeur watt et la malédiction des énergivores » qui sont réalisables uniquement dans les appartements pédagogiques.

VOS EXPERTISES

- Maîtriser ses consommations en eau et en électricité
- Adopter les bonnes pratiques sur l'utilisation du chauffage dans les différentes pièces d'un logement
- Connaître les différents produits ménagers que l'on trouve dans le commerce et leurs usages, fabriquer son produit ménager maison multi-usages économique et écologique

INTERVENTIONS EN CLASSE

Dans les écoles primaires, collèges et lycées, nous pouvons intervenir sur des groupes de 15 personnes maximum. Nous proposons les jeux suivants en challengeant les élèves par équipe :

- Jeu de plateau « Doméconome » qui présente les installations du circuit d'eau/d'électricité du logement, les éco-gestes et les consommations moyennes des principaux usages de l'eau/électricité
- Jeu « Just Watt » et « Just litres » qui permet d'identifier le coût d'usage quotidien des principaux équipements électriques et d'eau
- Jeu « Cache à l'eau » : dégustation d'assortiment d'eaux qui consiste à identifier 5 eaux différentes (eaux minérales, de montagne, de source, du robinet)
- Jeu « chrono clean » qui permet de repérer la fréquence de nettoyage des différentes pièces d'un logement
- Jeu « Chauffe qui peut » : plateau de jeu représentant un logement avec des questions-réponses sur le chauffage.

38 | Rhizoome

Rhizoome conduit des activités de sensibilisation à l'environnement et de relation d'aide médiatisée par l'animal et la nature.

Nous intervenons pour différents publics, avec ou sans animaux, pour des animations ludiques, pédagogiques ou thérapeutiques, adaptées, modulables et diversifiées !



RHIZOOME

1 nuelle des Rougeux
95323 JOUY-LE-MOUTIER

Florine DAVI

Animatrice nature
et intervenante en médiation par l'animal
06 70 14 23 85 / rhizoome95@gmail.com
rhizoome.fr

PÉRIMÈTRE D'ACTION

Départements 95, 78, ouest 93, Nord 92

PUBLIC

Primaire, collège, lycée, grand public

VISITES DE SITE

Balade découverte de la nature, recherche et observations des macro-invertébrés du sol et de la mare, reconnaissance et comptage d'oiseaux, reconnaissance des arbres, recherche des indices de présence de la faune sauvage, land art, jeux buissonniers...

INTERVENTIONS EN CLASSE

Interventions autour de l'alimentation et du développement durable : l'alimentation par les sens et les catégories d'aliments, étude de la provenance des aliments par la réalisation d'une recette, le tri et la seconde vie des déchets, les fruits et les légumes de saison, les écogestes...

• Interventions autour de la biodiversité : étude des invertébrés terrestres ou aquatiques, découverte du monde des oiseaux...

Interventions avec animaux médiateurs : Lire avec le Chien, PECCRAM (prévention Morsure), mini ferme...

ACCOMPAGNEMENTS DE PROJET

- Accompagnement à la mise en place et à la gestion d'Aires Terrestres Éducatives.
- Accompagnement à la création d'aménagements en faveur de la biodiversité dans les établissements : nichoirs, mangeoires, prairie mellifère, hôtels à insectes, abri pour les hérissons, spirale d'aromatiques, mare, potager...
- Accompagnement à la mise en place d'un poulailler et à la lutte contre le gaspillage alimentaire au sein des établissements.
- Accompagnement pour la mise en place d'écogestes par les collégiens et le personnel au sein de l'établissement scolaire (réduction des consommations d'énergie, tri des déchets...).



39 | Semer l'avenir

Semer l'avenir est une structure itinérante sur tout le Val d'Oise. Nous proposons des interventions pour présenter les métiers de la transition écologique et du développement durable afin d'ouvrir le champ des possibles aux jeunes. L'association peut intervenir sur des activités liées à la protection de la biodiversité et de l'environnement via des ateliers de sensibilisation et de fabrication de petits objets ou structures (nichoir, bac de culture ou compost, objet en bois, etc.). L'association promeut aussi les enjeux liés à une alimentation saine et les enjeux économiques liés à la transition écologique.



SEMER L'AVENIR

Créative factory, 32 Boulevard de la Muette
95268 GARGES-LÈS-GONESSE

Raphaël LUROIS

Directeur Général et responsable des formations
07 87 51 27 39 / raphael.lurois@etre-valdoise.fr

PÉRIMÈTRE D'ACTION

Agglomération Roissy-Pays-de-France, Argenteuil, Vallée de Montmorency, Bezons Agglomération Cergy et Pontoise

PUBLIC

Primaire, collège, lycée, grand public

VISITES DE SITE

Notre association peut organiser ponctuellement ou dans le cadre de stages d'immersion des visites d'entreprises qui sont directement ou indirectement en lien avec la transition écologique.

Nous accompagnons les groupes sur site et organisons les visites. Notre pratique par le faire et par la découverte met les jeunes en pratique.

EXPERTISES

L'ensemble des métiers et des enjeux de la transition écologique liés à la mobilité, à l'agriculture, le bois, le bâtiment, les déchets, l'économie circulaire, l'animation environnementale, etc.

ACCOMPAGNEMENTS DE PROJET

Nous pouvons vous accompagner dans la faisabilité et la conception de tous types de projets.

ACCOMPAGNEMENTS TECHNIQUES

Notre expertise technique s'inscrit dans la conception de différents ouvrages (bac de compost, objet en bois, bac de culture, etc.)

INTERVENTIONS EN CLASSE

Les interventions en classes sont principalement basées sur les enjeux des métiers de la transition écologique ainsi que sur les enjeux de l'alimentation et de l'énergie.

FORMATIONS

Nos formations s'inscrivent dans la perspective de découverte des métiers ainsi que la formation des enseignants sur l'orientation en lien avec les métiers de la transition écologique.

AUTRES PROPOSITIONS

Débat mouvant, métiers et enjeux de la transition écologique, ateliers dans les structures sur différentes thématiques (réparation vélo, action de sensibilisation, etc).

40 | A.S.A.C - Association Sportive Amicale Corot

L'A.S.A.C est une association Pro-vélo qui milite pour le développement des mobilités douces et l'accès à la Vélonomie dans les quartiers populaires. Pour atteindre cette Vélonomie (autonomie à vélo), l'association intervient sur 3 axes :

1. Savoir faire du vélo et se déplacer en ville
 - Cours d'apprentissage et de remise en selle
 - Séance de sensibilisation à la sécurité routière
 - Apprentissage lié aux déplacements urbains à vélo
2. Savoir entretenir et réparer son vélo
 - Des cours d'initiation à la mécanique avec des thèmes tels que :
 - Découverte du vélo et de ses organes mécaniques
 - Réviser et entretenir son vélo
 - Les pannes courantes lors d'une sortie
3. Avoir un accès à un atelier de réparation (avec l'accompagnement d'un technicien si besoin)
 - Animation d'ateliers d'autoréparation
 - Animation en pied d'immeuble d'ateliers de réparation



A.S.A.C

6 rue Claude Monet
95140 GARGES-LÈS-GONESSE

Rodrigue BONUS

Éducateur Mobilité à Vélo
07 69 41 71 63 / a.s.a.c@hotmail.fr
associationasac.wordpress.com

VISITES DE SITE

Visites de sites en lien avec une thématique : Forêt d'Écouen, Château de la Renaissance, jardin pédagogique « Inven' Terre » à Sarcelles.

SORTIES TERRAIN

- Cours d'initiation et d'apprentissage vélos
- Sorties à vélo (balades, randonnées, séjours, etc...)
- Sortie en forêt : découverte de notre environnement et notre patrimoine

ACCOMPAGNEMENTS DE PROJET

Accompagnement à la préparation de projets liés à la pratique du vélo (cours d'apprentissage, perfectionnement, mobilité en ville, préparation déplacement longue distance).

INTERVENTIONS EN CLASSE

Ateliers :

- Initiation mécanique vélo
- Sensibilisation sécurité routière
- Apprentissage vélo
- Préparation déplacement urbain en groupe
- Préparation déplacement urbain en autonomie
- Remise en service parc vélo
- Animation club réparation vélo

RESSOURCES PÉDAGOGIQUES

- Supports pédagogiques divers liés au déplacement à vélo et à la sécurité routière
- Atelier de mécanique mobile
- Parc de vélos et matériel de sécurité pour cours de vélo et séances en extérieur



41 | Les P'tits clous en Vexin

Les P'tits Clous est un collectif d'indépendants qui cherche à innover dans le domaine de la pédagogie auprès des enfants de 6 à 17 ans. Notre envie est de permettre un épanouissement chez l'enfant par le développement intellectuel, la motricité et surtout la confiance en soi. Notre idéologie est de mettre en place des ateliers créatifs sans jugement ni compétition afin de favoriser l'entraide, l'autonomie et la créativité tout en évitant la peur de l'échec chez les plus jeunes. Nous pouvons vous proposer des ateliers de bricolage avec du bois et autres matériaux de récupération, ce qui nous permet de sensibiliser le public aux principes de l'économie circulaire et de l'écologie des matériaux.



LES P'TITS CLOUS EN VEXIN

9 rue de Montjavoult
60240 SERANS

Perceval LHERMITTE

Animateur pédagogique
07 81 99 11 16 / perceval.lhermitte@lespetitsclous.fr
Lespetitsclous.fr

PÉRIMÈTRE D'ACTION

Départements d'action : 95 Val d'Oise – 60 Oise – 78 Yvelines – 27 Eure – 76 Seine maritime

PUBLIC

Primaire, collège, lycée, grand public

ACCOMPAGNEMENTS DE PROJET

- Accompagnement et mise en place de composteurs pour votre cantine scolaire
- Fabrication de meubles / équipement bois pour votre structure (exemple : salon de jardin en palettes)
- Création d'un atelier bois pour l'établissement scolaire, avec conseil et formation sur l'utilisation des locaux

INTERVENTIONS EN CLASSE

- Atelier bois : création d'un objet individuel (jeux, jouets, décoration, etc) pour se former et découvrir les outils
- Atelier bois collectif : création d'un objet unique à plusieurs avec des matériaux de réemploi
- Atelier de sensibilisation autour du jeu sur l'économie circulaire et le réemploi en général
- Initiation à l'impression 3D

RESSOURCES PÉDAGOGIQUES

- Matériaux de récupération (bois, plastique, métaux)
- Outils à mains et électropontatifs



42 | Expériences gourmandes

Expériences gourmandes vous accompagne dans le cadre de projets centrés sur le thème de l'alimentation saine et durable. Avec une expertise en éducation au goût ainsi qu'en technique culinaire, les mises en pratiques proposées contribuent à développer chez le mangeur ses capacités sensorielles, développer le plaisir de manger et l'accompagner vers une autonomie et un choix éclairé dans sa consommation de demain. Que ce soit par le biais d'ateliers de mise en pratique ou de séances/débats, les interventions privilégient une pédagogie active permettant aux élèves de s'approprier les sujets et de développer confiance en soi et capacité à exprimer ses sensations.



EXPÉRIENCES GOURMANDES

4 Rue Raizière
60700 FLEURINES

Gaëlle OBERT

Animatrice ateliers culinaires
et séances d'éducation au goût et à l'alimentation
06 78 49 94 13 g.
obert@experiences-gourmandes.fr

PÉRIMÈTRE D'ACTION

Val d'Oise et Oise

PUBLIC

Primaire, collège, lycée

EXPERTISES

- Éducation au goût et à l'alimentation
- Hygiène alimentaire
- Mise en pratique culinaire (ateliers cuisine, choix de recettes en lien avec les objectifs)

INTERVENTIONS EN CLASSE

- Ateliers cuisine : contenu en lien avec un thème abordé précédemment par l'enseignant ou lors d'une intervention (ex : visite chez un maraîcher, définition d'un plat équilibré, recettes anti-gaspi)
- Ateliers d'éducation au goût et à l'alimentation : la sensorialité et le plaisir de manger au cœur des séances
- Animations/débats : initier des prises de conscience (le gaspillage alimentaire, le sens des saisons) et développer l'esprit critique (marketing et étiquetage alimentaire)

FORMATIONS

Formation éco-délégués sur le thème de l'alimentation



43 | Rencontre Ville Campagne

Confrontés à la méconnaissance de leur métier dans un contexte de forte pression urbaine, les agriculteurs de l'Île-de-France ont créé l'Association Rencontre Ville Campagne en novembre 2001. RVC a pour but de communiquer sur l'agriculture et le métier d'agriculteur dans tous les départements de la Région Île-de-France.

L'objectif majeur : communiquer aux plus jeunes sur les métiers de l'agriculture. L'association réalise des interventions auprès des classes. Ces interventions sont réalisées par des agriculteurs « les Prof-Agris ». Lors des interventions, ils s'appuient sur des supports présentant l'agriculture francilienne et ses principales filières, les surfaces agricoles en Île-de-France, le cycle du blé, par exemple.

En 2020, l'association RVC s'associe avec l'association Agriculteurs d'Île-de-France, Cette opportunité permet d'apporter de nouvelles compétences, de dynamiser nos actions et de mutualiser le travail pour mieux communiquer sur l'agriculture francilienne. Les deux associations communiquent massivement dans les classes, sur les réseaux sociaux et lors des différents événements agricoles régionales.

Les rencontres avec les Profs-agri se font directement dans les classes avec différents supports adaptés et adaptables.

RVC propose une cotisation afin que tout le monde puisse suivre les évolutions de l'association et surtout soutenir cette démarche.

RVC permet une diversification pour les agriculteurs qui bénéficient d'une rémunération pour leur intervention.



RENCONTRE VILLE CAMPAGNE

7 rue du Louvre
75001 PARIS

Hippolyte DE LA FAIRE

Chargé de mission RVC
06 40 54 01 80 / rvc@agriculteursidf.org
agriculteursidf.org dans la rubrique RVC

PÉRIMÈTRE D'ACTION

L'association intervient dans tous les départements franciliens, elle est donc régionale avec des acteurs départementaux.

PUBLIC

Primaire et 6e

EXPERTISES

Chaque prof-agri est différent, mais la majorité de nos profs-agris sont spécialisés dans les grandes cultures.

ACCOMPAGNEMENTS DE PROJET

Accompagnement dans l'apprentissage des métiers de l'agriculture.

ACCOMPAGNEMENTS TECHNIQUES

Accompagnement sur les savoir-faire des agriculteurs franciliens.

INTERVENTIONS EN CLASSE

Animations autour de l'alimentation.

RESSOURCES PÉDAGOGIQUES

- panneaux de communication
- mallettes personnalisées
- goodies
- présentation pédagogique

44 | Les Savants Fous

Les Savants Fous proposent aux enfants des ateliers scientifiques, pédagogiques et ludiques, afin de les sensibiliser à la transition écologique, à la science en général mais aussi à la robotique et au codage.

Pendant 1h30, ils manipulent du matériel scientifique et réalisent des expériences afin de comprendre les notions abordées.

Ils utilisent la démarche expérimentale pour répondre aux problématiques en lien avec le thème de l'atelier.



LES SAVANTS FOUS

19 rue Fantin Latour
75016 PARIS

Ingrid DENDLEUX

Responsable les Savants Fous
06 23 47 45 45 / contact.paris@lessavants.fr
www.lessavantsfous.fr

PÉRIMÈTRE D'ACTION

Île-de-France

PUBLIC

Primaire, collège, grand public

ACCOMPAGNEMENTS DE PROJETS

- Sensibilisation à la transition écologique
- Sensibilisation au gaspillage alimentaire

INTERVENTIONS EN CLASSE

- Ateliers en classe sur le thème de la biodiversité (atelier général), les insectes, les plantes et végétaux, la chaîne alimentaire, les énergies, les déchets, le réchauffement climatique...
- Ateliers en classes sur les projets classes d'eau en Île-de-France (public maternel et élémentaire)



45 | Avenir Climatique

Avenir Climatique, fondée en 2007, est une association qui forme différents publics (scolaires, étudiant.es, grand public, ...) aux enjeux énergie et climat, afin que ceux-ci deviennent une priorité nationale. Différents pôles et contenus ont été développés, dont le pôle Éduclimat, qui vise principalement les publics scolaires (tous âges).

Au sein de ce pôle, différents jeux et projets ont été développés, allant de contenus de sensibilisation regroupés dans les "ClimaKit" primaire et collège-lycée, à des projets sur l'année comme le Projet Établissements Bas Carbone. Au cours de ce dernier, les élèves et professeurs sont sensibilisés et guidés pour mesurer l'empreinte carbone de leur établissement (à l'aide d'un calculateur numérique). Nous proposons des formations à nos contenus, qui sont aussi accompagnés de guides d'animation.



AVENIR CLIMATIQUE

50 Rue des Tournelles
75003 PARIS

contact@avenirclimatique.org
www.avenirclimatique.org / www.educlimat.fr

PÉRIMÈTRE D'ACTION

National

PUBLIC

Primaire, collège, lycée, grand public

EXPERTISES

Vulgarisation des thématiques énergie et climat pour comprendre le changement climatique et ses différents impacts sur les sociétés humaines.

ACCOMPAGNEMENTS DE PROJET

Mesure de l'empreinte carbone d'établissements scolaires, via le Projet Établissements Bas Carbone

INTERVENTIONS EN CLASSE

Animation de nos différentes ressources pédagogiques (l'arbre ÉduClimat, le Carbonomètre, The Big Conf' ...) selon disponibilités des bénévoles.

RESSOURCES PÉDAGOGIQUES

- L'Arbre ÉduClimat, qui vulgarise les différentes sources d'énergie, leurs qualités et les défauts, les différentes activités humaines et leurs émissions de GES, et les conséquences du réchauffement climatique sur l'environnement et nos sociétés. Plutôt à destination des CM1-5ème, mais adaptable au-delà et en deçà.
- Le Carbonomètre, qui permet de comparer l'empreinte carbone de différentes activités humaines de façon ludique.
- Le jeu de plateau Enquête Carbone, qui simule à la façon d'un Cluedo le calcul de l'empreinte carbone d'un collège-lycée fictif.
- Le Carbone à Ras, qui permet de calculer son empreinte carbone de manière ludique et visuelle.

FORMATIONS

Des formations en ligne sont organisées deux fois par mois, à destination de tous·tes pour apprendre à animer nos contenus.

46 | Ecolonia

Ecolonia est une association qui a pour but d'éduquer tous les publics à l'environnement par la réalisation d'animations en milieu scolaire, de classes de découvertes, de formations, de séjours de vacances et de centres de loisirs.



ECOLONIA

1 rue du Vexin
78250 HARDRICOURT

Flore GUILLERY

Coordinatrice pédagogique
06 24 64 21 56 / Flore.guillery@ecolonia.fr
www.ecolonia.fr

PÉRIMÈTRE D'ACTION

Sud-Ouest du Val d'Oise

PUBLIC

Primaire, collège, lycée, grand public

VISITES DE SITE

- La base de loisirs de Verneuil/Seine : sorties nature, petites bêtes de la mare, jardin pédagogique (accueil à la demie-journée ou avec nuitée)
- Balade animée en toute saison dans les parcs et forêts autour des établissements scolaires
- Station d'épuration de Verneuil/Seine-Vernouillet

SORTIES TERRAIN

- Création de rallye
- Lecture de paysage
- Observations et étude Faune et Flore
- Accompagnement aire terrestre éducative et classe en dehors

EXPERTISES

- Animations scientifiques
- Animations nature
- Formation E3D et montage de projet EDD

FORMATIONS

- Formation des enseignants sur la démarche E3D et la mise en place éco-école
- Formation sur le rôle de l'éco-délégué

ACCOMPAGNEMENTS DE PROJET

- Accompagnement sur la méthodologie et sur les formations des éco-délégués Eco-école et E3D
- Accompagnement sur mesure et mise en place d'actions concrètes à l'éducation à l'environnement et au développement durable
- Accompagnement pour la mise en place des classes d'eau

ACCOMPAGNEMENTS TECHNIQUES

- Mise en place de jardin potager et sauvage
- Fabrication de maquette sur le cycle de l'eau naturel et potable
- Fabrication de refuges pour les animaux
- Installation de composteur

INTERVENTIONS EN CLASSE

- Animation nature et scientifique (les arbres, les oiseaux, les petites bêtes)
- Animation sur le développement durable (les énergies, l'eau, les déchets)

RESSOURCES PÉDAGOGIQUES

- Panneaux et outils en bois pour permettre la manipulation
- La fresque « Fleuve Grandeur nature »
- La malle « Mission énergie »



47 | Ecophylle

Ecophylle est une association francilienne qui inscrit depuis 2004 sa mission pédagogique dans le cadre d'une éducation à l'écocitoyenneté pour répondre aux défis de la transition écologique et solidaire. Au cœur des changements climatiques planétaires, les acteurs publics, privés et associatifs portent des projets collectifs innovants sur le territoire francilien. Ecophylle, association professionnelle d'éducation à l'environnement, les accompagne et contribue à son échelle à la transformation de notre société. Ainsi nous avons la chance de collaborer chaque jour avec des femmes et des hommes engagés qui œuvrent pour mener des actions concrètes dans leurs établissements scolaires, leurs entreprises, leurs quartiers, leurs immeubles, etc.

Nos actions visent trois objectifs :

- Initier et accompagner au changement de comportement pour contribuer à l'adaptation au changement climatique
- Promouvoir un modèle économique et social qui renouvelle nos façons de consommer, de produire, d'habiter, de travailler, de vivre ensemble
- Transmettre les capacités à agir individuellement et collectivement pour la transition

Nos interventions s'appuient sur une pédagogie active basée sur le lien avec la nature, l'intelligence collective, les débats et des approches diversifiées : ludique, expérimentale, scientifique, et sensorielle.



ECOPHYLLE
72 rue du pont de Créteil
94100 SAINT-MAUR-DES-FOSSÉS

Coralie RICHARD
Directrice de l'association
06 38 81 29 15 / contact@ecophylle.org
www.ecophylle.org

PÉRIMÈTRE D'ACTION

Région Île-de-France – Accessible en transport en commun

PUBLIC

Primaire, collège, lycée, grand public

ACCOMPAGNEMENTS DE PROJET

Accompagnement pour une dynamique E3D et une labellisation de l'établissement

INTERVENTIONS EN CLASSE

Ateliers thématiques de sensibilisation sur mesure

FORMATIONS

Formation des éco-délégué.e.s

48 | Groupement des agriculteurs biologiques d'Île-de-France

Le GAB IdF promeut l'agriculture bio en Île-de-France, soutient les agriculteurs et encourage la consommation d'aliments bio. Il joue un rôle clé dans la promotion de l'alimentation bio dans les collèges en travaillant avec les cantines, formant le personnel et gérant les achats. Il sensibilise et éduque les élèves par des visites de fermes bio, des ateliers pédagogiques, des sensibilisations en classe et des tables de découverte pour une alimentation durable et respectueuse de l'environnement, limitant le gaspillage et éduquant au goût.



GAB IdF
Les Agriculteurs BIO d'Île-de-France

GAB IDF

Domaine de la Grange - la Prévôté
77176 SAVIGNY-LE-TEMPLE

Arnaud VEYSSIERE

Responsable de pôle
06 33 00 30 36 / a.veyssiere@bioiledefrance.fr
www.bioiledefrance.fr

PÉRIMÈTRE D'ACTION

Régional

PUBLIC

Primaire, collège, lycée, grand public

VISITES DE SITE

Fermes pédagogiques du 95

SORTIES TERRAIN

Réalisation de parcours thématiques en lien avec l'agriculture biologique

EXPERTISES

Notre équipe d'ingénieurs, diététiciens, chefs de cuisine et spécialistes en restauration accompagne les cuisiniers et les scolaires pour une alimentation durable et équilibrée.

INTERVENTIONS EN CLASSE

- Animations interactives (jeux, débat mouvant) : AB, gaspillage alimentaire, équilibre alimentaire et décryptage des emballages alimentaires, saisonnalité etc.
- Atelier « Table de découverte » : dégustation de produits bio locaux et mini-jeux
- Escape game sur l'impact de notre alimentation

ACCOMPAGNEMENTS DE PROJET

Favoriser le lien collégiens-cuisine par des projets : découverte du métier de chef, communication à la cantine, réduction du gaspillage, ateliers cuisine, produits de qualité.

ACCOMPAGNEMENTS TECHNIQUES

- Mise en relation avec des fermes et des transformateurs bio pour des visites
- Accompagnements pour la mise en place d'un potager et de jardins, d'une ferme pédagogique, de ruches, etc.

RESSOURCES PÉDAGOGIQUES

- Jeu de plateau sur les pratiques AB
- Quiz sur l'agriculture bio
- Fiches de décryptage des emballages alimentaires

FORMATIONS

- Formation et sensibilisation des éco-délégués
- Sensibilisation des collégiens en classe et/ou pendant la pause méridienne
- Sensibilisation des enseignants, personnel de cuisine, encadrants, parents

AUTRES PROPOSITIONS

Ouverts à tout type de projet autour de l'alimentation durable



Catalogue des outils pédagogiques

d'éducation à l'environnement et au développement durable

RESSOURCES
GRATUITES

En complément de ce guide, le catalogue des outils pédagogiques d'Education à l'Environnement et au développement durable vous permettra d'identifier et de solliciter des ressources auprès du Conseil départemental, afin d'alimenter votre séquence de cours, votre évènement ou tout autre projet pédagogique.

Retrouvez aussi d'autres dispositifs nationaux par thématique afin de guider et accompagner vos initiatives sur notre site : valdoise.fr, rubrique Appel à projets développement durable

valdoise.fr/317

